



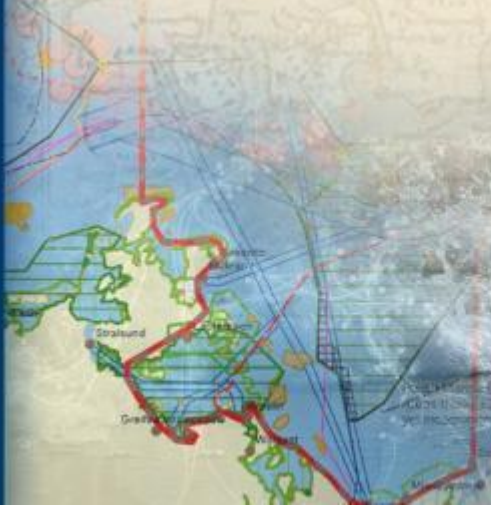
1950

Studium Uwarunkowań

zagospodarowania przestrzennego Polskich
Obszarów Morskich

III Bałtycki Okrągły Stół
18.11.2014

Jacek Zaucha
Monika Michałek
Magdalena Matczak
Juliusz Gajewski



STUDIUM - zespół

- **Kierownik prac** – Jacek Zaucha, Samodzielna Pracownia Polityki Przestrzennej (SPPP)
- **Uwarunkowania przyrodnicze** – Zakład Ekologii Wód
- **Uwarunkowania oceanograficzne** – SPPP, Zakład Oceanografii Operacyjnej
- **Porty, Żegluga, Turystyka morska** – Zakład Ekonomiki i Prawa
- **Brzeg morski - zmiany, zagrożenia i ochrona** – Zakład Hydrotechniki Morskiej
- **Modelowanie** – Zakład Oceanografii Operacyjnej
- **Projekty międzynarodowe i krajowe** – Centrum Obsługi Projektów

STUDIUM - zespół

- **Analiza dokumentów planistycznych obszarów nadmorskich** – Regionalne Biuro Gospodarki Przestrzennej Województwa Zachodniopomorskiego w Szczecinie, Pomorskie Biuro Planowania Regionalnego w Słupsku
- **Analiza dostępności portów** – Tadeusz Komornicki, PAN
- **Uwarunkowania wynikające z wykorzystania obszarów morskich przez rybołówstwo** – Morski Instytut Rybacki PIB



STUDIUM – istota i sens

ZEBRANIE DOSTĘPNYCH DANYCH (faktów):

Studium nie jest planem i nie zamierza do proponowania jakichkolwiek rozstrzygnięć i przesądzeń. Studium jest zebraniem istniejącej wiedzy o obszarach morskich i lądowych niezbędnej do sporządzenia planu obszarów morskich.

Studium to zbiór faktów. Fakty nie podlegają ocenie w Studium.

Prace nad planem rozpoczną się w innej procedurze po zakończeniu prac nad Studium.



STUDIUM – efekt końcowy

- interpretacja modeli i danych,
- analiza wniosków zgłoszonych do studium,
- wyniki spotkań konsultacyjnych
- wskazanie akwenów wykorzystywanych pod określone rodzaje działalności gdzie nie występuje konflikt z inną działalnością,
- wskazanie akwenów wykorzystywanych pod kilka określonych rodzajów działalności, które mogą współistnieć ze sobą,
- wskazanie akwenów wykorzystywanych pod określone rodzaje działalności gdzie istnieje konflikt z inną działalnością,
- określenie możliwych kierunków rozwoju poszczególnych akwenów,
- określenie możliwych priorytetów w sposobach zagospodarowania poszczególnych akwenów.
- wskazanie braków w wiedzy i danych
- rekomendacje co do kierunku przyszłych badań morza wspomagających proces planowania

STUDIUM - zadania

ZEBRANIE DOSTĘPNYCH DANYCH O POLSKICH OBSZARACH MORSKICH:

- **oceanograficzne** (głębokości, parametry fizyczno – chemiczne wód, prądy, falowanie, wiatry, wielkości sztormów, poziomy wody itp.);
- **przyrodnicze** (granice obszarów prawnie chronionych; występowanie siedlisk oraz cennych gatunków flory i fauny, strefy fotyczne, presje, tarliska i miejsca żerowania ryb przemysłowych);
- **geologiczne**, w tym rodzaje osadów, zasoby mineralne itp.
- wynikające z **istniejących sposobów wykorzystania/zagospodarowania** obszarów morskich (m.in. trasy żeglugowe, redy, kotwiczowiska, kable i rurociągi, miejsca poszukiwania i wydobywania zasobów mineralnych, obszary dziedzictwa kulturowego – wraki, cmentarzyska wojenne, podwodne pozostałości osadnictwa itp., kłapowiska, obszary wojskowe, miejsca połowów rybackich i obszary ważne dla zachowania komercyjnych gatunków ryb, obszary wykorzystywane sportowo/turystycznie/rekreacyjnie, porty i przystanie,
- inne niemożliwe do przewidzenia na dzień zawarcia umowy.

STUDIUM - zadania

ZEBRANIE DOSTĘPNEJ WIEDZY NA TEMAT SPOSOBU ZAGOSPODAROWANIA PASA NADBRZEŻNEGO I GMIN NADMORSKICH, w tym m.in.:

- podział administracyjny
- użytkowanie gruntów
- sieć hydrograficzna,
- infrastruktura drogowa, kolejowa, turystyczna,
- wskaźniki socjo-ekonomiczne,
- Zagadnienia związane z erozją brzegów

STUDIUM - zadania

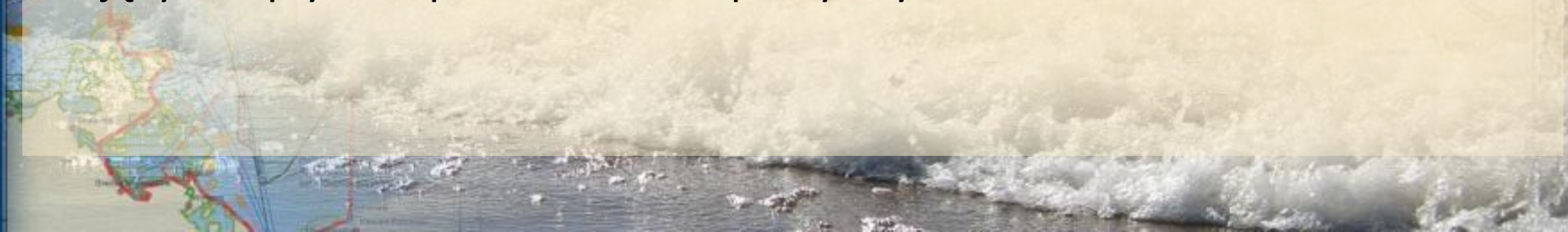
ZEBRANIE I ANALIZA DOKUMENTÓW PLANISTYCZNYCH REGIONÓW NADMORSKICH:

- plany zagospodarowania przestrzennego, strategie, programy i plany rozwojowe województw
- Studia uwarunkowań i kierunków rozwoju oraz strategie rozwoju gmin nadmorskich

CEL: zapewnić spójność zagospodarowania przestrzennego części lądowej i morskiej.

ZESTAWIENIA I ANALIZA:

- międzynarodowych aktów prawnych i dokumentów strategicznych
- krajowych aktów prawnych i dokumentów strategicznych mających wpływ na przestrzenne aspekty użytkowania morza.



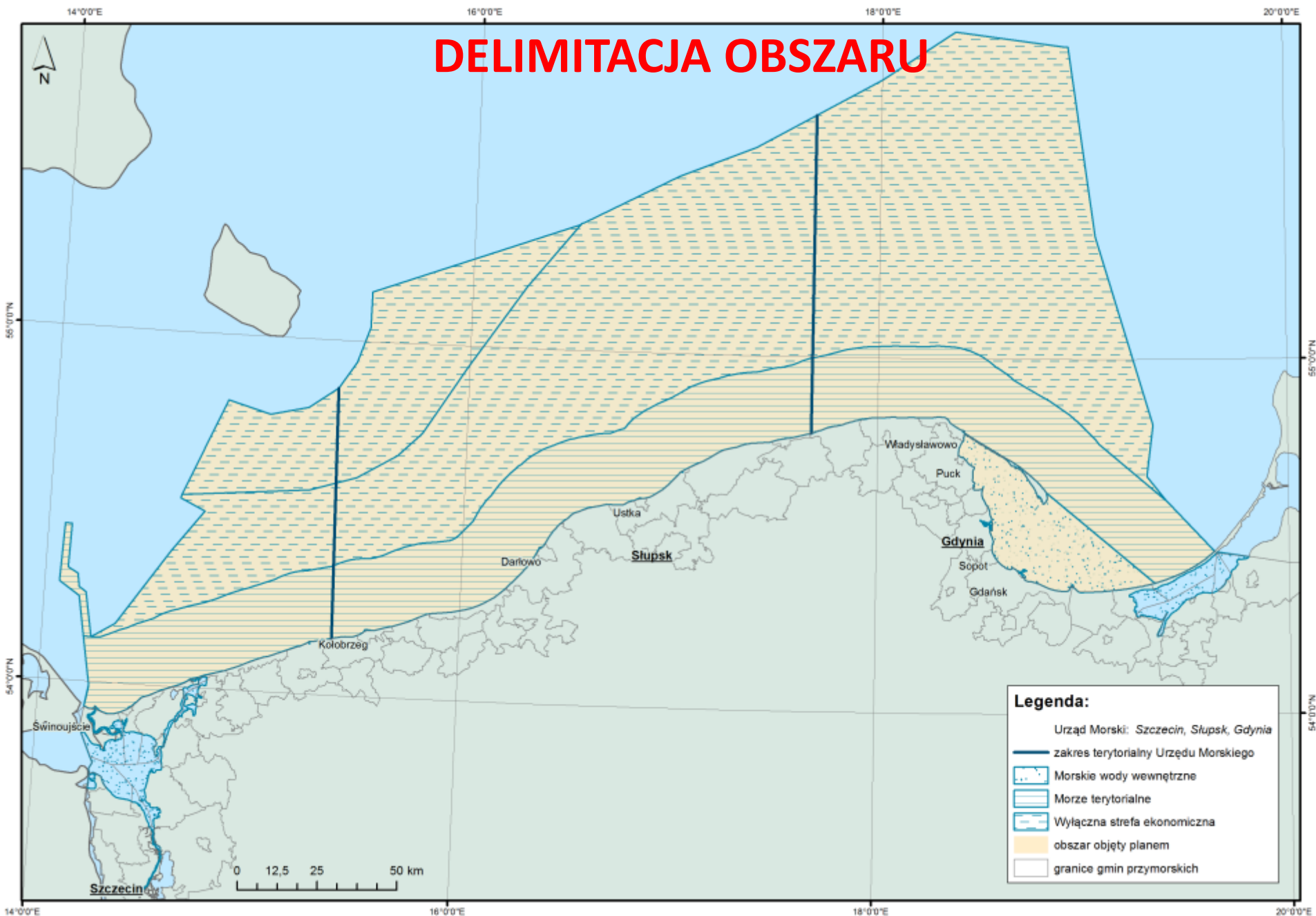
STUDIUM - zadania

ZEBRANIE I ANALIZA WYNIKÓW PROJEKTÓW (m.in. Chemsea, Brisk) oraz dostępnych opracowań, prac naukowo – badawczych, stanowiących źródło informacji (podstawę) do opracowania studium.

ZEBRANIE INFORMACJI NA TEMAT PLANOWANYCH I POTENCJALNYCH SPOSOBÓW WYKORZYSTANIA OBSZARÓW MORSKICH – na podstawie:

- wniosków złożonych do ministra właściwego ds. gospodarki morskiej na wnoszenie i wykorzystywanie sztucznych wysp, konstrukcji i urządzeń w polskich obszarach morskich
- wniosków złożonych do dyrektorów urzędów morskich w sprawie układania i utrzymywania podmorskich kabli i rurociągów;
- wniosków do planu zagospodarowania przestrzennego obszarów morskich

DELIMITACJA OBSZARU



DELIMITACJA OBSZARU

Obszar lądowy nie będzie przedmiotem planu.

Jednak z powodu wzajemnego oddziaływania strefy ląd-morze przeprowadzona będzie analiza tego obszaru.

Stąd potrzeba określenia tzw. „kołnierza planistycznego” na lądzie. Rozpatrywane były różne elementy składowe tego kołnierza:

- gminy nadmorskie
- gminy duże porty np. Trójmiasto, Szczecin czy Elbląg
- obszar funkcjonalny metropolii nadmorskich zgodnie z ZIT
- gminy nadzalewowe
- gminy do 10 km od brzegu morza.

Wybrano opcję: gminy do 10 km od brzegu morza + gminy nadzalewowe +

DANE

Źródła

- Instytucje państwowe
- Projekty
- Dane własne IM
- Ogólnodostępne

Typ:

- GIS
- Dane literaturowe
- Akty prawne
- Dokumenty strategiczne
- Dokumenty planistyczne
- Ekspertyzy

Na potrzeby Studium nie będą wykonywane nowe badania



WNIOSKI DO PROJEKTU PLANU



Do projektu planu zgłoszono 75 wniosków od:

- administracji (w tym – **14 wniosków od gmin**)
- przedsiębiorstw
- jednostek naukowych
- innych



UWARUNKOWANIA PRZYRODNICZE - zakres



- Ogólna charakterystyka elementów biologicznych;
- Ochrona przyrody w POM (formy obszarowe, ochrona gatunkowa);
- Waloryzacja przyrodnicza przestrzeni morskiej: makrofity, makrozoobentos, ichtiofauna, awifauna, ssaki morskie, siedliska;
- Potencjalne zagrożenia dla poszczególnych elementów ekosystemu;
- Ocena stanu środowiska morskiego.

UWARUNKOWANIA PRZYRODNICZE - zakres



- Dane z Państwowego Monitoringu Środowiska GIOŚ
- Inwentaryzacje przyrodnicze w ramach Zadań związanych z opracowaniem projektów planów ochrony morskich obszarów Natura 2000 w rejonie Zatoki Gdańskiej, Zatoki Pomorskiej, Przybrzeżnych wód Bałtyku wykonywane na zlecenie Urzędów Morskich
- Projekty międzynarodowe m. in.: BRISK, Przyrodnicze uwarunkowania planowania przestrzennego w polskich obszarach morskich z uwzględnieniem sieci obszarów Natura 2000, Wsparcie restytucji i ochrony ssaków bałtyckich w Polsce, SAMBAH
- Internetowe bazy danych: WWF Polska z danymi obserwacji ssaków morskich w polskich obszarach morskich; „HELCOM Map and Data Service” z danymi o obserwacji morświnów w polskich obszarach morskich
- Raporty z liczeń ptaków wykonywanych przez GBPW KULING
- Dane własne IMG
- Opracowania literaturowe

Uwaga: W Studium zostanie zamieszczone w formie tabelarycznej szczegółowe zestawienie wykorzystanych danych w odniesieniu do poszczególnych parametrów

UWARUNKOWANIA PRZYRODNICZE

ogólne założenia do waloryzacji przestrzeni morskiej

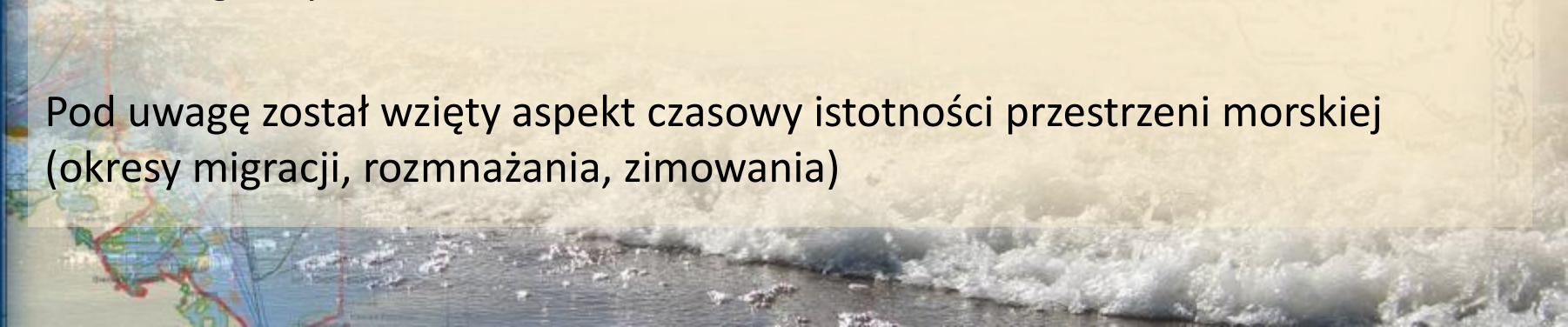
Kryteria ilościowe:

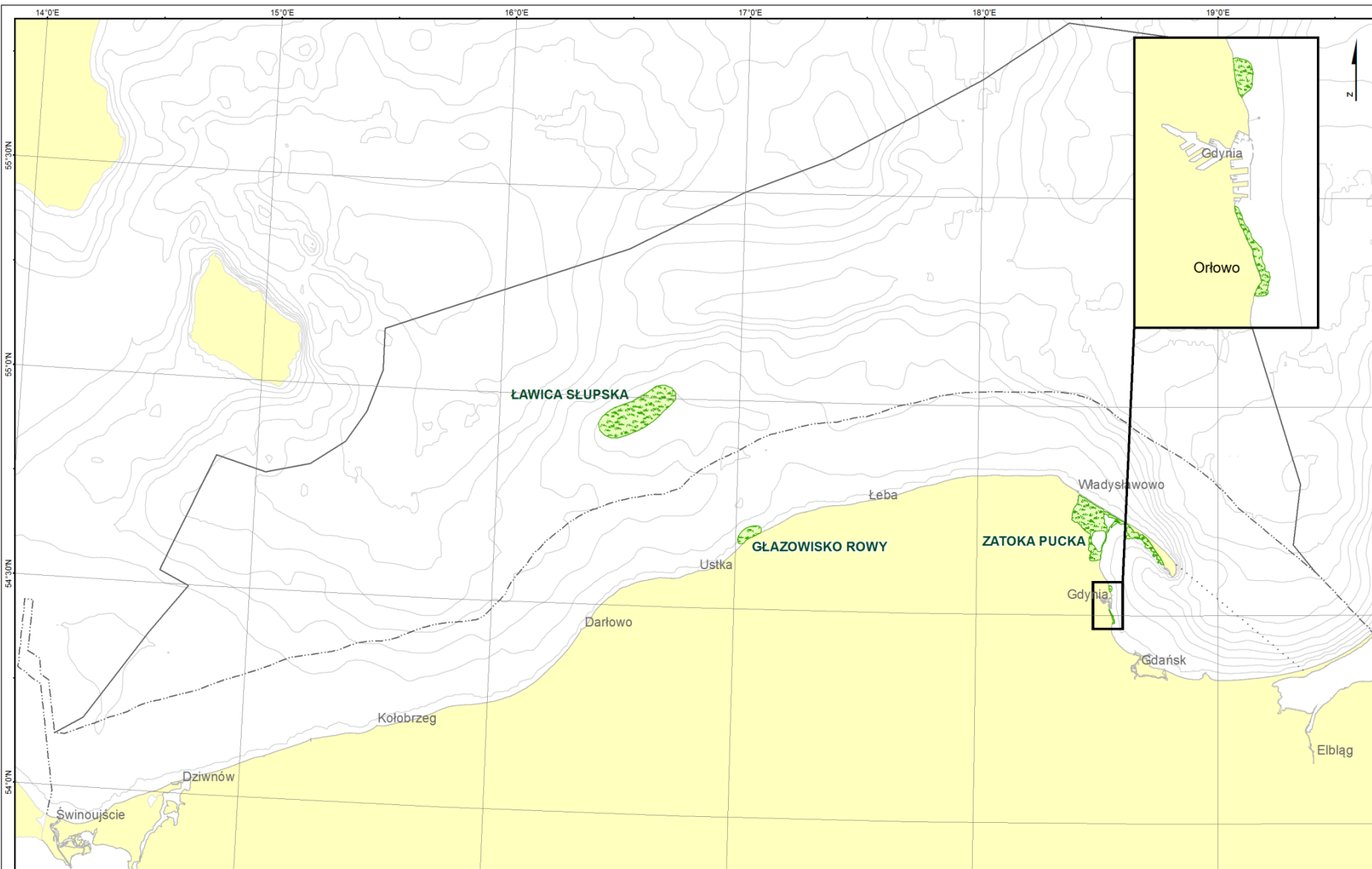
- Liczebność/biomasa gatunku/zespołu

Kryteria jakościowe:

- Rzadkość występowania gatunku/siedliska (unikatowość),
- Naturalność (stopień zachowania zespołu /siedliska w stanie nienaruszonym),
- Obecność gatunku/siedliska chronionego,
- Istotność gatunku/zespołu/siedliska dla przebiegu procesów ekologicznych.

Pod uwagę został wzięty aspekt czasowy istotności przestrzeni morskiej (okresy migracji, rozmnażania, zimowania)

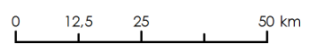




Mapę wykonano na podstawie danych dostarczonych w ramach przygotowania Studium oraz danych własnych Wykonawcy.

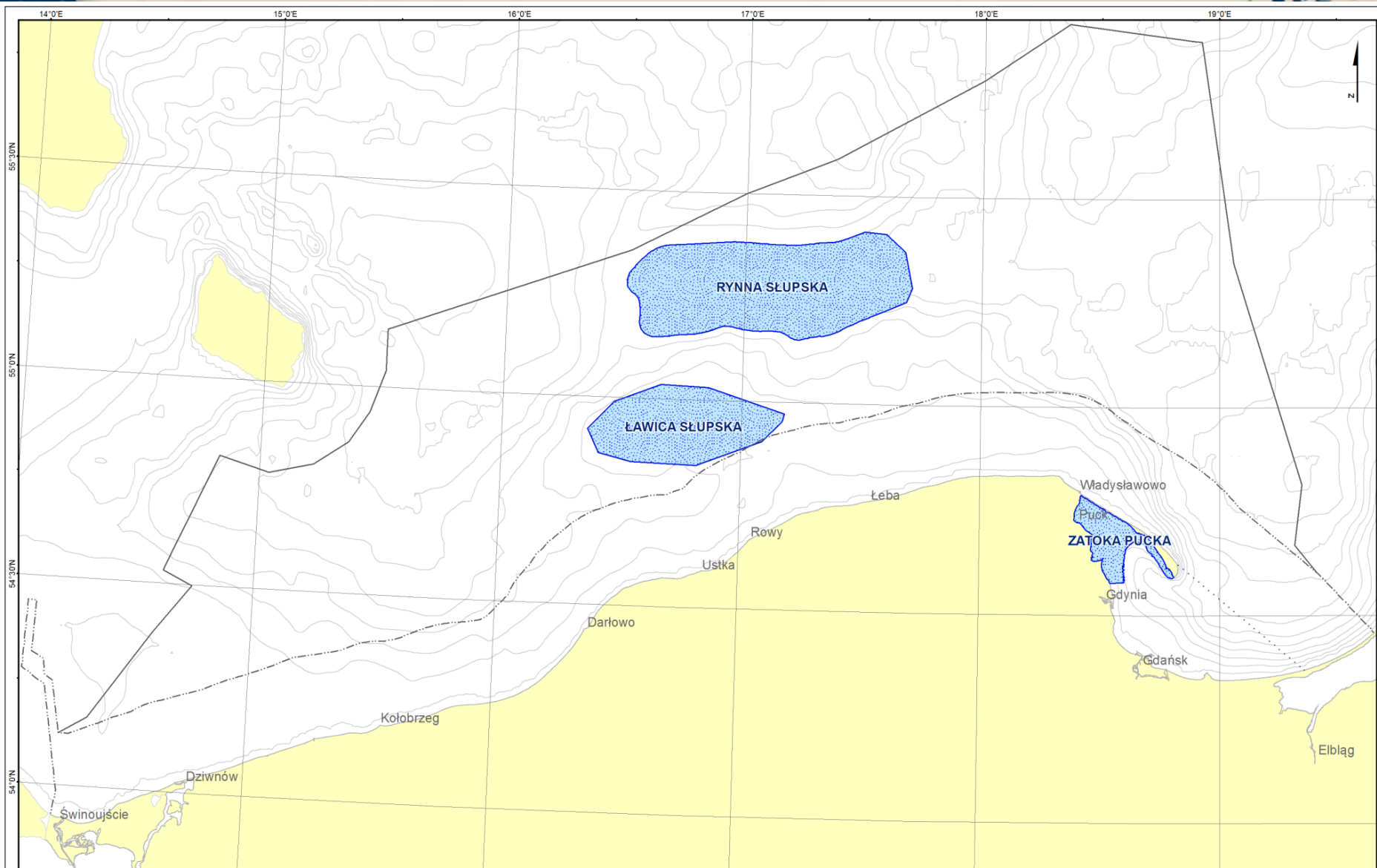
Obszary cenne przyrodniczo - makrofity

Układ odniesień: PL-1992



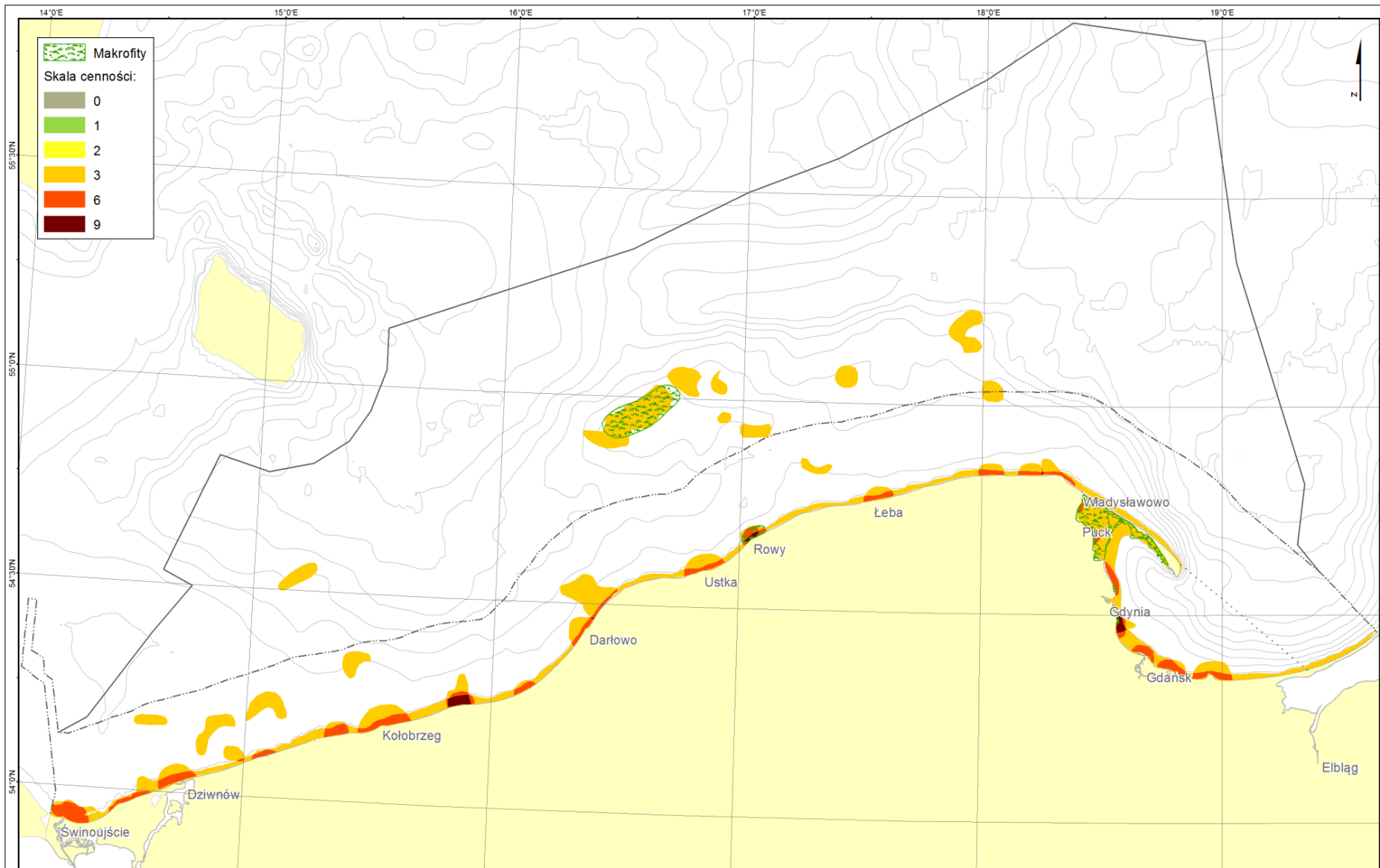
Zeceniodawca:
 Urząd Morski w Gdyni
 Urząd Morski w Słupsku
 Urząd Morski w Szczecinie

Wykonawca:
 Instytut Morski w Gdańsku



Mapę wykonano na podstawie danych dostarczonych w ramach przygotowania Studium oraz danych własnych Wykonawcy.

Obszary cenne przyrodniczo - makrozoobentos



Mapę wykonano na podstawie danych dostarczonych w ramach przygotowania Studium oraz danych własnych Wykonawcy.

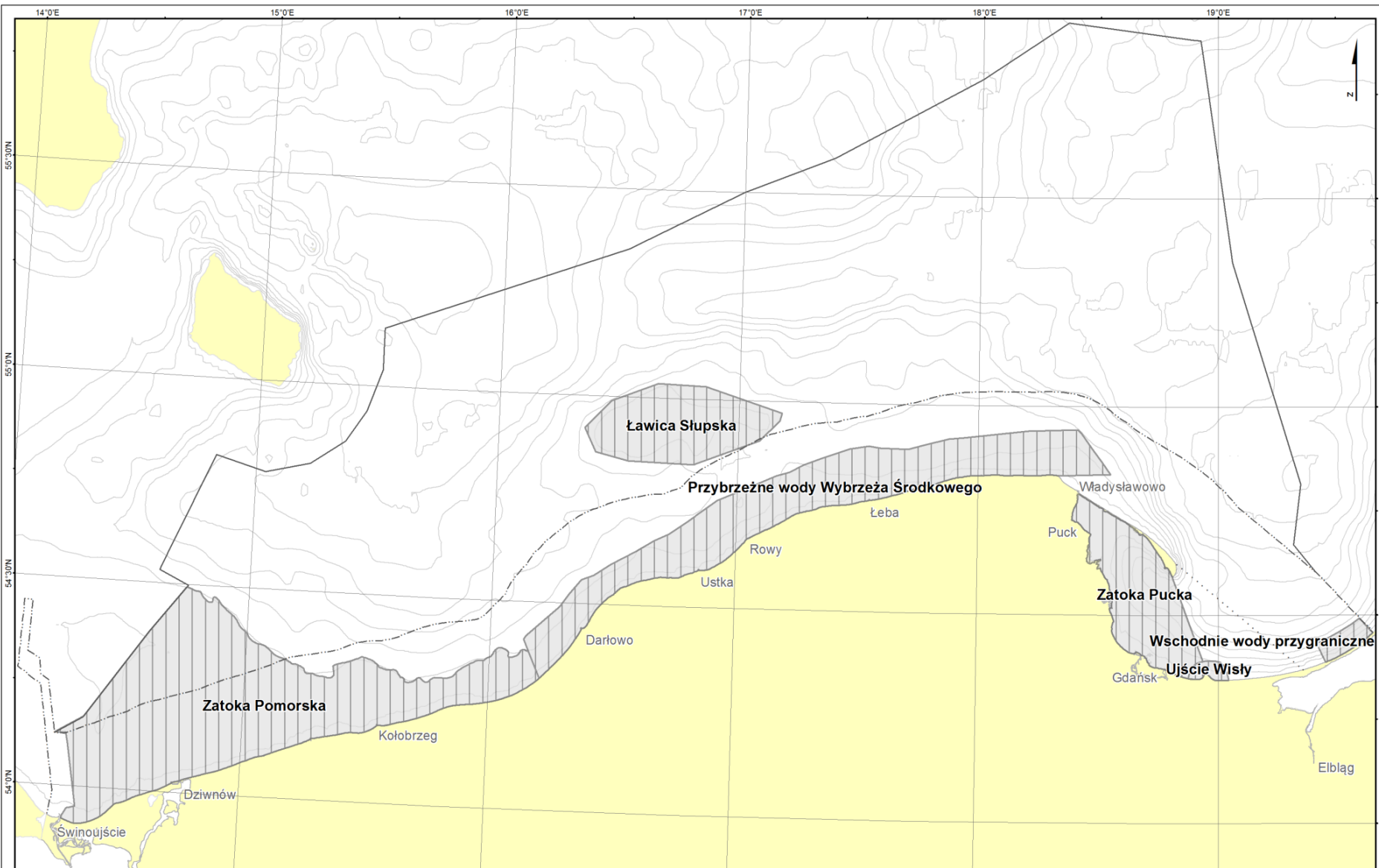
Obszary cenne przyrodniczo - ichtiofauna (wiosna)

Układ odniesień: PL-1992



Zeleniodawca:
 Urząd Morski w Gdyni
 Urząd Morski w Słupsku
 Urząd Morski w Szczecinie

Wykonawca:
 Instytut Morski w Gdańsku

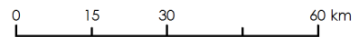


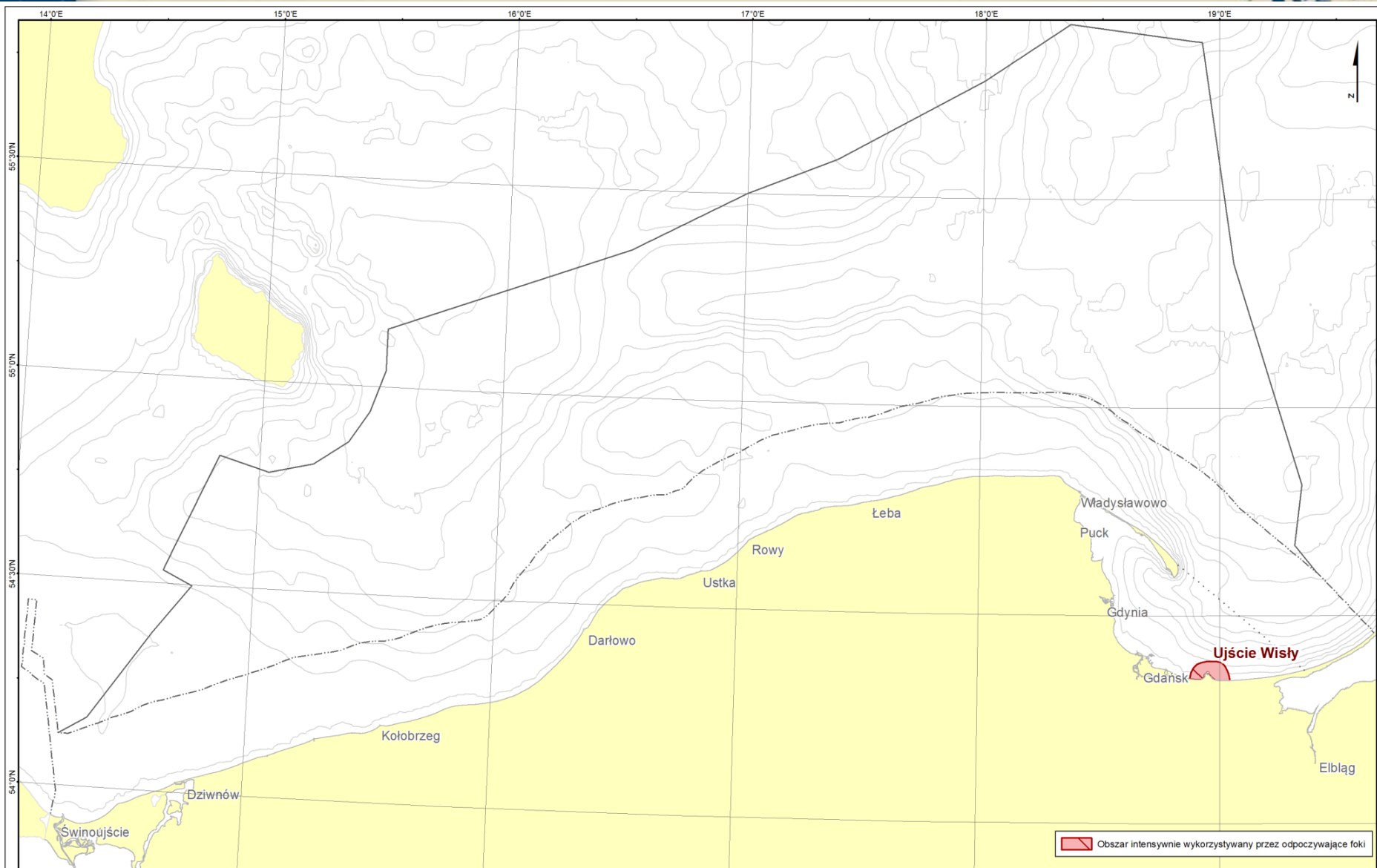
Mapę wykonano na podstawie danych dostarczonych w ramach przygotowania Studium oraz danych własnych Wykonawcy.

Obszary cenne przyrodniczo - awifauna (zestawienie zbiorcze)

Zeleniodawca:
 Urząd Morski w Gdyni
 Urząd Morski w Słupsku
 Urząd Morski w Szczecinie

Wykonawca:
 Instytut Morski w Gdańsku





Mapę wykonano na podstawie danych dostarczonych w ramach przygotowania Studium oraz danych własnych Wykonawcy.

Obszary cenne przyrodniczo - ssaki (foka)

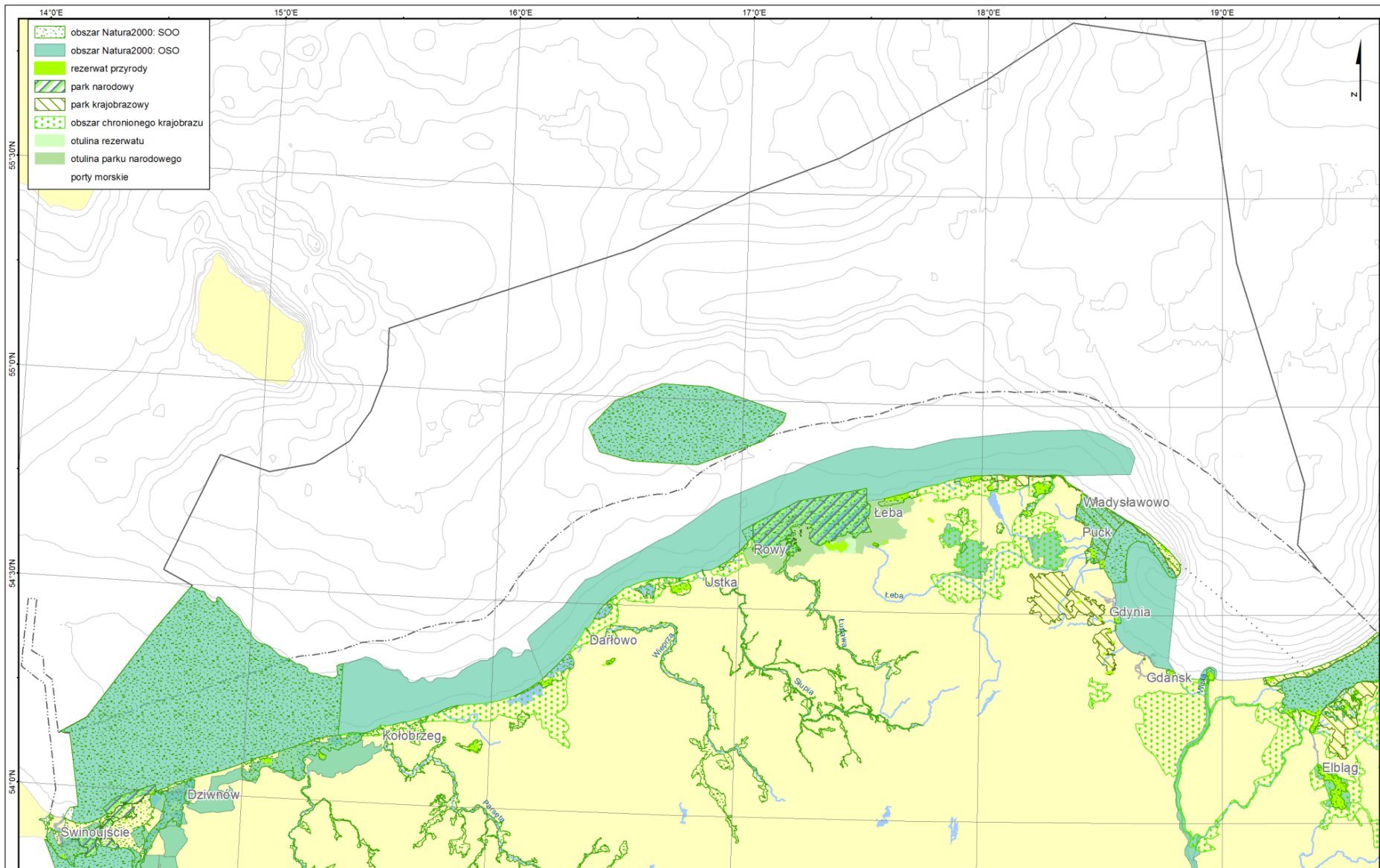
Układ odniesień: PL-1992



Zaceniodawca:
Urząd Morski w Gdyni
Urząd Morski w Słupsku
Urząd Morski w Szczecinie



Wykonawca:
Instytut Morski w Gdańsku



Mapę wykonano na podstawie danych dostarczonych w ramach przygotowania Studium oraz danych własnych Wykonawcy.

Obszarowe formy ochrony przyrody

Podsumowanie

- Obszary cenne wyznaczone w oparciu o kryteria ilościowe i jakościowe w dużej mierze pokrywają się z wyznaczonymi obszarowymi formami ochrony przyrody.
- Konieczność uzupełnienia braków wiedzy, w szczególności w zakresie identyfikacji siedlisk dennych.



Dziękujemy za uwagę

