

Opracowanie programu: Magdalena Noszczyk, Irka Jazukiewicz, Julia Dobrzańska,  
Klara Rościszewska, Anna Zwolińska

Wybór i opracowanie treści nauczania dla scenariuszy z publikacji „Duże drapieżniki”,  
„Ssaki morskie”, „Klimat”, „Eksperymenty przyrodnicze. Człowiek i środowisko”  
i „Living Planet Report 2020. Materiały dla nauczycieli”: Gosia Świderek, Anna Guć,  
Natalia Perek, Agata Staroń

Oprawa graficzna i skład: Magdalena Jaszczuk, Iga Waszkiewicz

Adaptacja graficzna 5 edycji: Aleksandra Sobieraj

Konsultacja merytoryczna: Agnieszka Muzińska

Redakcja tekstu i korekta: Małgorzata Ruszkowska

Wydanie: 2024/25 5 edycja

Copyright: CC BY-NC-ND 4.0

**MATERIAŁY EDUKACYJNE WWF DLA KAŻDEGO!**

Wejdź na [edukacja.wwf.pl](https://edukacja.wwf.pl)



PRZEWODNIK PO **PROGRAMIE EDUKACYJNYM WWF**

**EDYCJA 5 2024/2025**

## EDUKACJA EKOLOGICZNA SZYTA NA MIARĘ – WYBIERZ SWOJĄ ŚCIEŻKĘ

Zapraszamy cię do przygody z Programem z Pandą! Jest to pilotaż na miarę naszych czasów, których doczekaliśmy w epoce antropocenu. To edukacyjna przygoda przygotowana przez Fundację WWF Polska, która odpowiada na potrzeby nauczycieli/nauczycielek, edukatorów/edukatorek i wszystkich tych, którym leżą na sercu kwestie ochrony przyrody i klimatu dla obecnych i przyszłych pokoleń. Dzięki Programowi z Pandą możesz spersonalizować sposób edukacji ekologicznej, wybierając ścieżkę, którą podążycie z klasą. Twoimi przewodnikami będą trzy niedźwiedzie i panda mała, które poprowadzą cię wybraną drogą w zależności od twoich zainteresowań.

Jeśli myślisz, że warto poruszyć w twojej placówce tematy związane z powiązaniem w przyrodzie i chcesz, aby współpracownicy i uczniowie lepiej zrozumieli, jak mocno jesteśmy związani ze światem przyrody, eksplorując **temat różnorodności biologicznej**, zapraszamy do wędrowki z **niedźwiedziem brunatnym** – naszym rodzimym symbolem dzikiej przyrody i walki o ochronę gatunkową.

Jeśli chcesz omawiać zagadnienia związane z ochroną klimatu, widzisz zainteresowanie wśród uczniów ruchami klimatycznymi lub chcesz, by **temat zmiany klimatu** był częściej podejmowany w społeczności lokalnej, zapraszamy cię do wędrowki z **niedźwiedziem polarnym**. Największy arktyczny drapieżnik przeprowadzi cię od podstaw, związanych z rozróżnieniem pogody od klimatu, wskaże związki przyczynowo-skutkowe zjawisk i procesów na poziomie lokalnym oraz globalnym i przedstawi możliwości dotyczące zaangażowania się w działania na rzecz ochrony klimatu.

Podróż z **pandą wielką** to wędrowka dla tych,

którzy pragną wprowadzać w swojej szkole zmiany na rzecz ochrony przyrody. Polega ona na eksplorowaniu współzależności globalnych, poszerzaniu wiedzy o powiązaniach pomiędzy przyrodą a człowiekiem, stanem środowiska i sposobów gospodarowania zasobami naszej planety w duchu zrównoważonego rozwoju. Znajdziesz tu scenariusze i propozycje działań edukacyjnych oraz komunikacyjnych; w ramach tej ścieżki zapraszamy cię również do wdrażania zmian **na rzecz transformacji placówki**, z którą jesteś związany/a, by realnie zmniejszać jej ślad ekologiczny, wodny i węglowy. Przygotowaliśmy prosty audyt, który przeprowadzi cię przez różne obszary i wskaże przestrzenie do ulepszania i rozwoju oraz rozwinięciem myślenie krytyczne w kontekście korzystania z zasobów i różnych okazji, by ograniczyć ślad na naszej planecie.

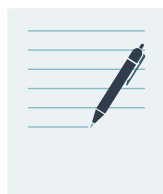
Dla najmłodszych przygotowaliśmy podróż z **pandą małą**, czyli inaczej pandką rudą. To opowieść o tym, **co to jest siedlisko**, gdzie mieszkają zwierzęta i co jest im niezbędne do przetrwania.



## JAK TO DZIAŁA?

Zapisanie się do Programu z Pandą jest bardzo proste:

1.



### WYPEŁNIJ FORMULARZ ZGŁOSZENIOWY:

w roku szkolnym 2024/2025 (piąta edycja programu) zgłoszenia przyjmujemy do 19.01.2025

<https://www.wwf.pl/program-z-panda-5>

2.

### WYBIERZ JEDNĄ Z CZTERECH ŚCIEŻEK,

która najbardziej odpowiada na potrzeby i wyzwania istotne dla ciebie i twojej placówki:

#### RÓŻNORODNOŚĆ BIOLOGICZNA



ŚCIEŻKA  
NIEDŹWIEDZIA  
BRUNATNEGO

#### TRANSFORMACJA



ŚCIEŻKA  
PANDY  
WIELKIEJ

#### KLIMAT



ŚCIEŻKA  
NIEDŹWIEDZIA  
POLARNEGO

#### SIEDLISKA



ŚCIEŻKA  
PANDY  
MAŁEJ

## MATERIAŁY EDUKACYJNE

### GDZIE ZNAJDZIESZ SCENARIUSZE REALIZUJĄCE ŚCIEŻKI?

KAŻDA Z CZTERECH ŚCIEŻEK PROGRAMU OPIERA  
SIĘ NA NASZYCH NARZĘDZIOWNIKACH  
(zestawach materiałów edukacyjnych WWF)



DUŻE  
DRAPIEŻNIKI



SSAKI  
MORSKIE



KLIMAT



EKSPERYMENTY



LPR 2020. MATERIAŁY  
DLA NAUCZYCIELI



**KLIKNIJ W PODLINKO-  
WANE MATERIAŁY,  
ŻEBY PRZENIEŚĆ  
SIĘ PROSTO DO NICH**

## SPRAWDŹ, JAK REALIZUJESZ PODSTAWĘ PROGRAMOWĄ Z PROGRAMEM Z PANDĄ

Pamiętając o tym, że wybierając treści spoza podręcznika, wciąż musisz realizować **podstawę programową**, przygotowaliśmy **funkcjonalną ściągę**, w której z łatwością sprawdzisz, jakie cele kształcenia i treści nauczania wprowadza Program z Pandą.

Otwórz załącznik „**Cele edukacyjne w Programie z Pandą**” i kliknij w łapkę niedźwiedzia, by przenieść się do szczegółowego zestawienia treści, które wybrany scenariusz realizuje dla twojego przedmiotu. **Dzięki temu, z łatwością włączysz program edukacyjny WWF do codziennej pracy z klasą!**

| NARZĘDZIOWNIKI   | Edukacja wczesnoszkolna | Przyroda | Biologia | Geografia | Chemia | Fizyka | WOS | Technika | EDB | Plastyka |
|--|-------------------------|----------|----------|-----------|--------|--------|-----|----------|-----|----------|
| <b>SSAKI MORSKIE</b>                                     |                         |          |          |           |        |        |     |          |     |          |
| Słony jak Bałtyk?  | 🐾                       | 🐾        | 🐾        | 🐾         | 🐾      |        |     |          |     |          |
| Zwierzęta Bałtyku  | 🐾                       | 🐾        | 🐾        | 🐾         |        |        |     |          |     |          |
| Ssaki Bałtyku  | 🐾                       | 🐾        | 🐾        | 🐾         |        |        |     |          |     |          |
| Co zagraża mieszkańcom Bałtyku?                          | 🐾                       | 🐾        | 🐾        | 🐾         |        | 🐾      | 🐾   | 🐾        | 🐾   | 🐾        |
| Wizytówki Błękitnego Patrołu                             | 🐾                       | 🐾        | 🐾        | 🐾         |        | 🐾      | 🐾   | 🐾        | 🐾   | 🐾        |
| Filcowe foki   | 🐾                       | 🐾        |          |           |        |        |     | 🐾        |     |          |
| Przestrzenna foka  | 🐾                       | 🐾        |          |           |        |        |     | 🐾        |     |          |
| <b>DUŻE DRAPIEŹNIKI</b>                                  |                         |          |          |           |        |        |     |          |     |          |
| O zwierzętach i ochronie ich siedlisk                    | 🐾                       | 🐾        | 🐾        | 🐾         |        |        |     |          |     |          |
| Poznajemy drapieżniki                                    | 🐾                       | 🐾        | 🐾        | 🐾         |        |        |     |          |     |          |
| Jak podglądać zwierzęta w terenie                        | 🐾                       | 🐾        | 🐾        | 🐾         |        |        |     |          | 🐾   |          |
| Sieć pokarmowa   | 🐾                       | 🐾        | 🐾        | 🐾         |        |        |     |          |     |          |
| Maski zwierząt   | 🐾                       | 🐾        | 🐾        | 🐾         |        |        |     |          |     |          |
| Niedźwiedzie muffinki                                    | 🐾                       | 🐾        |          |           |        |        |     | 🐾        |     | 🐾        |
| Cienie w lesie   | 🐾                       | 🐾        |          |           |        |        |     | 🐾        |     | 🐾        |
| <b>KLIMAT</b>  |                         |          |          |           |        |        |     |          |     |          |
| Pogoda i klimat  | 🐾                       | 🐾        | 🐾        | 🐾         |        |        |     |          |     |          |
| O tym, co zmienia klimat                                 | 🐾                       | 🐾        | 🐾        | 🐾         | 🐾      |        |     |          | 🐾   |          |
| Zwierzęta Arktyki  | 🐾                       | 🐾        | 🐾        | 🐾         |        |        |     |          |     |          |
| O niedźwiedziu polarnym                                  | 🐾                       | 🐾        | 🐾        | 🐾         |        |        |     |          |     |          |
| Niedźwiedź polarny z odbitej rączki                      | 🐾                       | 🐾        | 🐾        | 🐾         |        |        |     |          |     |          |
| Niedźwiedź w blasku zorzy polarnej - kartka przestrzenna | 🐾                       | 🐾        | 🐾        | 🐾         |        |        |     |          |     |          |
| Kulki mocy na wyprawę na biegun północny                 | 🐾                       | 🐾        |          |           |        |        |     | 🐾        |     | 🐾        |
| Polarna myjka-pacynka do kąpielii                        | 🐾                       | 🐾        |          |           |        |        |     | 🐾        |     | 🐾        |

Aby przenieść się do szczegółowego zestawienia treści, które wybrany scenariusz realizuje dla twojego przedmiotu,



**KLIKNIJ W ŁAPKĘ**

Kliknij w łapkę niedźwiedzia, by sprawdzić szczegóły

Sprawdź treści nauczania – wymagania szczegółowe, które realizują powyższe scenariusze.  
Sprawdź cele kształcenia – wymagania ogólne, na które odpowiadaia powyższe scenariusze.

Wycinek z „**Celów edukacyjnych w Programie z Pandą**”.

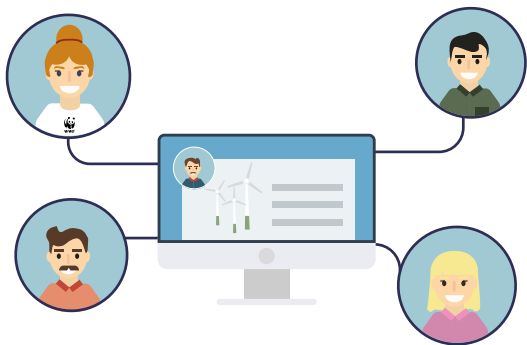


### 3. ZREALIZUJ WYBRANĄ ŚCIEŻKĘ, ZALICZAJĄC TRZY OBSZARY DZIAŁAŃ W PROGRAMIE Z PANDĄ:



- 1. scenariusze podstawowe:** zrealizuj 2 lub 3 (w zależności od ścieżki) wskazane scenariusze;
- 2. scenariusz dodatkowy:** wybierz i zrealizuj 1 scenariusz z zestawu scenariuszy dodatkowych dla wybranej ścieżki;
- 3. działanie:** wykonaj 2 aktywności praktyczne (np. eksperymenty/prace plastyczne) + 1 akcję/wydarzenie wspólnie z uczniami.

### 3. WSPIERAMY SIĘ NAWZAJEM!



Dla uczestników i uczestniczek programów edukacyjnych WWF przygotowaliśmy także wspólną przestrzeń – miejsce spotkań na poświęconej programowi grupie na Facebooku (Programy edukacyjne WWF <https://www.facebook.com/groups/programyedukacyjnewwf>) – służy ona wspieraniu i inspirowaniu siebie nawzajem w trakcie realizacji programu. Stwórz z nami grupę, w której będzie można się podzielić swoimi działaniami, pomysłami i wydarzeniami organizowanymi w trakcie trwania projektu. Dodatkowo będzie to miejsce spotkań ze specjalistami z WWF: opowiemy o swojej pracy i podpowiemy, co jeszcze można zrobić dla naszej planety. Zorganizujemy także konsultacje dla tych, którzy będą potrzebować dodatkowe

wspierania lub utkną na szlaku. Wierzymy w moc grupy i zrobimy wszystko, by dać wam poczucie wsparcia, gdy pojawią się trudności. W razie pytań można też się z nami kontaktować pod adresem mailowym [edukacja@wwf.pl](mailto:edukacja@wwf.pl).

*W trakcie trwania Programu z Pandą planujemy dodatkowe (opcjonalne) zadania specjalne, wyzwania i konkursy, by zachęcić do próbowania i testowania nowych rzeczy – wiemy, że takie niespodzianki mogą być atrakcyjne nie tylko dla Ciebie, ale również dla Twoich uczniów i uczennic!*

## DLA KOGO PRZYGOTOWALIŚMY TĘ PODRÓŻ?

W podróż z jednym z trzech niedźwiedzi i pandą małą możesz się wybrać jako nauczyciel/nauczycielka, edukator/edukatorka, osoba pracująca w systemie oświaty lub poza nim, ale realizująca w wymiarze formalnym lub nieformalnym edukację ekologiczną z dziećmi i młodzieżą. Program z Pandą jest skierowany szczególnie do szkół podstawowych, ale ścieżkę pandy małej rozszerzyliśmy o przedszkola, a pandy wielkiej, czyli transformacji o szkoły ponadpodstawowe. Tę ostatnią skierowaliśmy przede wszystkim do najstarszych odbiorców: uczniów 6-8 klas szkoły podstawowej i szkół ponadpodstawowych. Dla ułatwienia przygotowaliśmy zestawienie treści z podstawy programowej dla wybranych przedmiotów, które zrealizujesz na podstawie scenariuszy z wykorzystanych w programie materiałów edukacyjnych WWF.

*Mimo że Program z Pandą jest przeznaczony przede wszystkim dla szkół, zapraszamy do udziału także inne placówki oświatowo-wychowawcze, które są chętne do współpracy. W przypadku ścieżki pandy wielkiej oznacza to wybór i wprowadzenie tych zmian z checklisty do audytu, które są aktualne dla danej instytucji (biblioteka chociażby nie prowadzi żywienia zbiorowego, jak to się dzieje w przypadku szkolnych stołówek). Osiągnięcia w ramach tej ścieżki uhonorujemy odpowiednim tytułem, np. Biblioteka z Pandą, Placówka z Pandą, Dom Kultury z Pandą.*

**MASZ DODATKOWE PYTANIA LUB COŚ JEST NIEJASNE? SKONTAKTUJ SIĘ Z NAMI:**

[EDUKACJA@WWF.PL](mailto:EDUKACJA@WWF.PL)





## 1. WYPEŁNIJ FORMULARZ

<https://www.wwf.pl/program-z-panda-5>

## 2. WYBIERZ

1 z 4 ścieżek



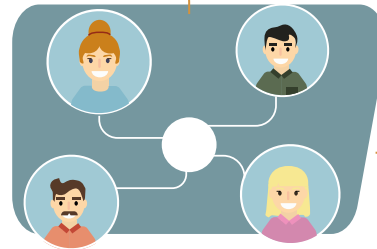
## 3. SPERSONALIZUJ SWOJĄ WĘDRÓWKĘ:

- Zrealizuj 2 lub 3 scenariusze podstawowe (w zależności od ścieżki);
- Wybierz i zrealizuj dodatkowy scenariusz;
- Zaplanuj i przeprowadź dodatkowe działania.

## 4. DOŁĄCZ DO WSPIERAJĄCEJ SPOŁECZNOŚCI ONLINE

(Programy edukacyjne WWF <https://www.facebook.com/groups/programyedukacyjnewwf>)

- Skorzystaj ze wsparcia ekspertów WWF
- Zdobywaj wiedzę podczas webinarów
- Uzyskaj wsparcie poprzez konsultacje online



## 5. SKORZYSTAJ ZE WSPARCIA EKSPERTÓW WWF

w ramach konsultacji online



## 6. WEŹ UDZIAŁ W ZADANIACH SPECJALNYCH

## 7. ZDOBYWAJ WIEDZĘ podczas webinarów i e-warsztatów



## 8. PRZEŚLIJ SPRAWOZDANIE

pochwali się waszymi  
działaniami



Przez temat, który jest obecnie największym wyzwaniem dla wszystkich żyjących stworzeń żyjących na planecie, poprowadzi nas **niedźwiedź polarny** jako symbol gatunku zagrożonego wyginięciem w konsekwencji zmiany klimatu. Topniejące lodowce, podnoszący się poziom wód i oceanów, zmieniające się ekosystemy, umierające rafy koralowe – takie informacje docierają z mediów i potrafią przytłoczyć, a jednocześnie wywołać poczucie bezradności i niechęć do podejmowania podobnych tematów podczas lekcji. Mamy jednak rozwiązanie – małymi krokami, łąpa za łąpą, niedźwiedź polarny zapozna cię z podstawowymi informacjami na temat zmieniającego się klimatu na naszej planecie i odpowie na pytanie, jakie działania mają obecnie największy sens, by go chronić.

Jeśli wybierzesz tę ścieżkę, zapewnimy ci merytoryczne wsparcie i materiały do uporządkowania i pogłębiania wiedzy o klimacie, najważniejszych przyczynach i skutkach katastrofy klimatycznej i najpilniejsze wyzwania do podjęcia, nie tylko na poziomie globalnym, decyzji politycznych czy zobowiązań biznesu, ale również na temat tego, jaki wpływ na klimat ma każdy i każda z nas.



\* Wydarzenie = akcja, która wykroczy poza zaangażowany zespół i obejmie społeczność szkolną lub społeczność lokalną, do której należy dana placówka. Może to być zaangażowanie się w wydarzenia Fundacji WWF Polska (np. Godzina dla Ziemi) bądź przygotowanie własnych (np. Dzień Niedźwiedzia Polarne, Dzień Ochrony Klimatu, Dzień Różnorodności Biologicznej).



## KLASY 1-3

| SCENARIUSZE PODSTAWOWE<br>(do zrealizowania)  | SCENARIUSZE DODATKOWE<br>(wybierz 1)  | 2 AKTYWNOŚCI poza<br>scenariuszami + 1 WYDARZENIE  |
|---|---|--|
| <b>1</b> Pogoda i klimat           | Słony jak Bałtyk                       | Niedźwiedź polarny z odbitej rączki                       |
| <b>2</b> O tym, co zmienia klimat  | O zwierzętach i ochronie ich siedlisk  | Niedźwiedź w blasku zorzy polarnej — kartka przestrzenna  |
| <b>3</b> O niedźwiedziu polarnym   | Co zagraża mieszkańcom Bałtyku?        | Kulki mocy na wyprawę na biegun północny                  |
|   | Zwierzęta Arktyki                     | W świątecznym nastroju... (ozdoby choinkowe)            |
|   |   | Kubeczki z niedźwiedziem                                |

DUŻE  
DRAPIEŻNIKISSAKI  
MORSKIE

KLIMAT



EKSPERYMENTY

LPR 2020. MATERIAŁY  
DLA NAUCZYCIELI



## KLASY 4-6

SCENARIUSZE PODSTAWOWE  
(do zrealizowania)

**1** O tym,  
co zmienia klimat



**2** O zwierzętach  
i ochronie ich siedlisk



**3** Co zagraża  
mieszkańcom Bałtyku?



SCENARIUSZE DODATKOWE  
(wybierz 1)

Słony jak Bałtyk



Pogoda i klimat



Zwierzęta Arktyki



O niedźwiedziu  
polarnym



2 AKTYWNOŚCI poza  
scenariuszami + 1 WYDARZENIE

Niedźwiedź w blasku  
zorzy polarnej  
— kartka przestrzenna



Kulki mocy na wyprawę  
na biegun północny



**Eksperymenty:**



Ciśnienie atmosferyczne  
i pogoda

Powietrze zimne i ciepłe  
a korytarze powietrzne

Z czego składa się powietrze?

Zamarzanie wody

Co zajmuje więcej miejsca:  
woda czy lód?

Przewodzenie energii cieplnej



DUŻE  
DRAPIEŻNIKI



SSAKI  
MORSKIE



KLIMAT



EKSPERYMENTY





LPR 2020. MATERIAŁY  
DLA NAUCZYCIELI



## KLASY 7-8


SCENARIUSZE PODSTAWOWE  
(do zrealizowania)


**1** O tym,  
co zmienia klimat 

**2** O zwierzętach  
i ochronie ich siedlisk 


**3** Co zagraża  
mieszkańcom Bałtyku? 


SCENARIUSZE DODATKOWE  
(wybierz 1)


O niedźwiedziu  
polarnym 

O pandemii  
i ochronie przyrody  
w globalnym świecie 

2 AKTYWNOŚCI poza  
scenariuszami + 1 WYDARZENIE

Niedźwiedź w blasku  
zorzy polarnej  
— kartka przestrzenna 

Kulki mocy na wyprawę  
na biegun północny 

Eksperymenty: 

Ciśnienie atmosferyczne  
i pogoda

Powietrze zimne i ciepłe  
a korytarze powietrzne

Z czego składa się powietrze?

Zamarzanie wody

Co zajmuje więcej miejsca:  
woda czy lód?

Przewodzenie energii cieplnej



DUŻE  
DRAPIEŻNIKI



SSAKI  
MORSKIE



KLIMAT



EKSPERYMENTY



LPR 2020. MATERIAŁY  
DLA NAUCZYCIELI



EDUKACJA.WWF.PL  
edukacja@wwf.pl



Naszą misją jest powstrzymanie degradacji środowiska naturalnego i budowanie przyszłości, w której ludzie będą żyć w harmonii z naturą.

razem możemy więcej

wwf.pl