

Opracowanie programu: Magdalena Noszczyk, Irka Jazukiewicz, Julia Dobrzańska,  
Klara Rościszewska, Anna Zwolińska

Wybór i opracowanie treści nauczania dla scenariuszy z publikacji „Duże drapieżniki”,  
„Ssaki morskie”, „Klimat”, „Eksperymenty przyrodnicze. Człowiek i środowisko”  
i „Living Planet Report 2020. Materiały dla nauczycieli”: Gosia Świderek, Anna Guć,  
Natalia Perek, Agata Staroń

Oprawa graficzna i skład: Magdalena Jaszczuk, Iga Waszkiewicz

Adaptacja graficzna 5 edycji: Aleksandra Sobieraj

Konsultacja merytoryczna: Agnieszka Muzińska

Redakcja tekstu i korekta: Małgorzata Ruszkowska

Wydanie: 2024/25 5 edycja

Copyright: CC BY-NC-ND 4.0

**MATERIAŁY EDUKACYJNE WWF DLA KAŻDEGO!**

Wejdź na [edukacja.wwf.pl](https://edukacja.wwf.pl)



PRZEWODNIK PO **PROGRAMIE EDUKACYJNYM WWF**

**EDYCJA 5 2024/2025**

## EDUKACJA EKOLOGICZNA SZYTA NA MIARĘ – WYBIERZ SWOJĄ ŚCIEŻKĘ

Zapraszamy cię do przygody z Programem z Pandą! Jest to pilotaż na miarę naszych czasów, których doczekaliśmy w epoce antropocenu. To edukacyjna przygoda przygotowana przez Fundację WWF Polska, która odpowiada na potrzeby nauczycieli/nauczycielek, edukatorów/edukatorek i wszystkich tych, którym leżą na sercu kwestie ochrony przyrody i klimatu dla obecnych i przyszłych pokoleń. Dzięki Programowi z Pandą możesz spersonalizować sposób edukacji ekologicznej, wybierając ścieżkę, którą podążycie z klasą. Twoimi przewodnikami będą trzy niedźwiedzie i panda mała, które poprowadzą cię wybraną drogą w zależności od twoich zainteresowań.

Jeśli myślisz, że warto poruszyć w twojej placówce tematy związane z powiązaniem w przyrodzie i chcesz, aby współpracownicy i uczniowie lepiej zrozumieli, jak mocno jesteśmy związani ze światem przyrody, eksplorując **temat różnorodności biologicznej**, zapraszamy do wędrowki z **niedźwiedziem brunatnym** – naszym rodzimym symbolem dzikiej przyrody i walki o ochronę gatunkową.

Jeśli chcesz omawiać zagadnienia związane z ochroną klimatu, widzisz zainteresowanie wśród uczniów ruchami klimatycznymi lub chcesz, by **temat zmiany klimatu** był częściej podejmowany w społeczności lokalnej, zapraszamy cię do wędrowki z **niedźwiedziem polarnym**. Największy arktyczny drapieżnik przeprowadzi cię od podstaw, związanych z rozróżnieniem pogody od klimatu, wskaże związki przyczynowo-skutkowe zjawisk i procesów na poziomie lokalnym oraz globalnym i przedstawi możliwości dotyczące zaangażowania się w działania na rzecz ochrony klimatu.

Podróż z **pandą wielką** to wędrowka dla tych,

którzy pragną wprowadzać w swojej szkole zmiany na rzecz ochrony przyrody. Polega ona na eksplorowaniu współzależności globalnych, poszerzaniu wiedzy o powiązaniach pomiędzy przyrodą a człowiekiem, stanem środowiska i sposobów gospodarowania zasobami naszej planety w duchu zrównoważonego rozwoju. Znajdziesz tu scenariusze i propozycje działań edukacyjnych oraz komunikacyjnych; w ramach tej ścieżki zapraszamy cię również do wdrażania zmian **na rzecz transformacji placówki**, z którą jesteś związany/a, by realnie zmniejszać jej ślad ekologiczny, wodny i węglowy. Przygotowaliśmy prosty audyt, który przeprowadzi cię przez różne obszary i wskaże przestrzenie do ulepszania i rozwoju oraz rozwinięciem myślenia krytycznego w kontekście korzystania z zasobów i różnych okazji, by ograniczyć ślad na naszej planecie.

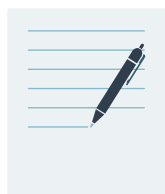
Dla najmłodszych przygotowaliśmy podróż z **pandą małą**, czyli inaczej pandką rudą. To opowieść o tym, **co to jest siedlisko**, gdzie mieszkają zwierzęta i co jest im niezbędne do przetrwania.



## JAK TO DZIAŁA?

Zapisanie się do Programu z Pandą jest bardzo proste:

1.



### WYPEŁNIJ FORMULARZ ZGŁOSZENIOWY:

w roku szkolnym 2024/2025 (piąta edycja programu) zgłoszenia przyjmujemy do 19.01.2025

<https://www.wwf.pl/program-z-panda-5>

2.

### WYBIERZ JEDNĄ Z CZTERECH ŚCIEŻEK,

która najbardziej odpowiada na potrzeby i wyzwania istotne dla ciebie i twojej placówki:

#### RÓŻNORODNOŚĆ BIOLOGICZNA



ŚCIEŻKA  
NIEDŹWIEDZIA  
BRUNATNEGO

#### TRANSFORMACJA



ŚCIEŻKA  
PANDY  
WIELKIEJ

#### KLIMAT



ŚCIEŻKA  
NIEDŹWIEDZIA  
POLARNEGO

#### SIEDLISKA



ŚCIEŻKA  
PANDY  
MAŁEJ

## MATERIAŁY EDUKACYJNE

### GDZIE ZNAJDZIESZ SCENARIUSZE REALIZUJĄCE ŚCIEŻKI?

KAŻDA Z CZTERECH ŚCIEŻEK PROGRAMU OPIERA  
SIĘ NA NASZYCH NARZĘDZIOWNIKACH  
(zestawach materiałów edukacyjnych WWF)



DUŻE  
DRAPIEŻNIKI



SSAKI  
MORSKIE



KLIMAT



EKSPERYMENTY



LPR 2020. MATERIAŁY  
DLA NAUCZYCIELI



KLIKNIJ W PODLINKO-  
WANE MATERIAŁY,  
ŻEBY PRZENIEŚĆ  
SIĘ PROSTO DO NICH

## SPRAWDŹ, JAK REALIZUJESZ PODSTAWĘ PROGRAMOWĄ Z PROGRAMEM Z PANDĄ

Pamiętając o tym, że wybierając treści spoza podręcznika, wciąż musisz realizować **podstawę programową**, przygotowaliśmy **funkcjonalną ściągę**, w której z łatwością sprawdzisz, jakie cele kształcenia i treści nauczania wprowadza Program z Pandą.

Otwórz załącznik „Cele edukacyjne w Programie z Pandą” i kliknij w łapkę niedźwiedzia, by przenieść się do szczegółowego zestawienia treści, które wybrany scenariusz realizuje dla twojego przedmiotu. **Dzięki temu, z łatwością włączysz program edukacyjny WWF do codziennej pracy z klasą!**

NARZĘDZIOWNIKI	Edukacja wczesnoszkolna	Przyroda	Biologia	Geografia	Chemia	Fizyka	WOS	Technika	EDB	Plastyka
<b>SSAKI MORSKIE</b>										
Słony jak Bałtyk?	🐾	🐾	🐾	🐾	🐾					
Zwierzęta Bałtyku	🐾	🐾	🐾	🐾						
Ssaki Bałtyku	🐾	🐾	🐾	🐾						
Co zagraża mieszkańcom Bałtyku?	🐾	🐾	🐾	🐾		🐾	🐾	🐾	🐾	🐾
Wizytówki Błękitnego Patrołu	🐾	🐾	🐾	🐾		🐾	🐾	🐾	🐾	🐾
Filcowe foki	🐾	🐾						🐾	🐾	🐾
Przestrzenna foka	🐾	🐾						🐾	🐾	🐾
<b>DUŻE DRAPIEŹNIKI</b>										
O zwierzętach i ochronie ich siedlisk	🐾	🐾	🐾	🐾						
Poznajemy drapieżniki	🐾	🐾	🐾	🐾						
Jak podglądać zwierzęta w terenie	🐾	🐾	🐾	🐾					🐾	
Sieć pokarmowa	🐾	🐾	🐾	🐾						
Maski zwierząt	🐾	🐾	🐾	🐾						
Niedźwiedzie muffinki	🐾	🐾						🐾	🐾	🐾
Cienie w lesie	🐾	🐾						🐾	🐾	🐾
<b>KLIMAT</b>										
Pogoda i klimat	🐾	🐾	🐾	🐾						
O tym, co zmienia klimat	🐾	🐾	🐾	🐾	🐾				🐾	
Zwierzęta Arktyki	🐾	🐾	🐾	🐾						
O niedźwiedziu polarnym	🐾	🐾	🐾	🐾						
Niedźwiedź polarny z odbitej rączki	🐾	🐾	🐾	🐾						
Niedźwiedź w blasku zorzy polarnej - kartka przestrzenna	🐾	🐾	🐾	🐾						
Kulki mocy na wyprawę na biegun północny	🐾	🐾						🐾	🐾	🐾
Polarna myjka-pacynka do kąpielii	🐾	🐾						🐾	🐾	🐾

Aby przenieść się do szczegółowego zestawienia treści, które wybrany scenariusz realizuje dla twojego przedmiotu,



**KLIKNIJ W ŁAPKĘ**

Kliknij w łapkę niedźwiedzia, by sprawdzić szczegóły

Sprawdź treści nauczania – wymagania szczegółowe, które realizują powyższe scenariusze.  
Sprawdź cele kształcenia – wymagania ogólne, na które odpowiadaia powyższe scenariusze.

Wycinek z „Celów edukacyjnych w Programie z Pandą”.



### 3. ZREALIZUJ WYBRANĄ ŚCIEŻKĘ, ZALICZAJĄC TRZY OBSZARY DZIAŁAŃ W PROGRAMIE Z PANDĄ:



- 1. scenariusze podstawowe:** zrealizuj 2 lub 3 (w zależności od ścieżki) wskazane scenariusze;
- 2. scenariusz dodatkowy:** wybierz i zrealizuj 1 scenariusz z zestawu scenariuszy dodatkowych dla wybranej ścieżki;
- 3. działanie:** wykonaj 2 aktywności praktyczne (np. eksperymenty/prace plastyczne) + 1 akcję/wydarzenie wspólnie z uczniami.

### 3. WSPIERAMY SIĘ NAWZAJEM!



Dla uczestników i uczestniczek programów edukacyjnych WWF przygotowaliśmy także wspólną przestrzeń – miejsce spotkań na poświęconej programowi grupie na Facebooku (Programy edukacyjne WWF <https://www.facebook.com/groups/programyedukacyjnewwf>) – służy ona wspieraniu i inspirowaniu siebie nawzajem w trakcie realizacji programu. Stwórz z nami grupę, w której będzie można się podzielić swoimi działaniami, pomysłami i wydarzeniami organizowanymi w trakcie trwania projektu. Dodatkowo będzie to miejsce spotkań ze specjalistami z WWF: opowiemy o swojej pracy i podpowiemy, co jeszcze można zrobić dla naszej planety. Zorganizujemy także konsultacje dla tych, którzy będą potrzebować dodatkowe

wspierania lub utkną na szlaku. Wierzymy w moc grupy i zrobimy wszystko, by dać wam poczucie wsparcia, gdy pojawią się trudności. W razie pytań można też się z nami kontaktować pod adresem mailowym [edukacja@wwf.pl](mailto:edukacja@wwf.pl).

*W trakcie trwania Programu z Pandą planujemy dodatkowe (opcjonalne) zadania specjalne, wyzwania i konkursy, by zachęcić do próbowania i testowania nowych rzeczy – wiemy, że takie niespodzianki mogą być atrakcyjne nie tylko dla Ciebie, ale również dla Twoich uczniów i uczennic!*

## DLA KOGO PRZYGOTOWALIŚMY TĘ PODRÓŻ?

W podróż z jednym z trzech niedźwiedzi i pandą małą możesz się wybrać jako nauczyciel/nauczycielka, edukator/edukatorka, osoba pracująca w systemie oświaty lub poza nim, ale realizująca w wymiarze formalnym lub nieformalnym edukację ekologiczną z dziećmi i młodzieżą. Program z Pandą jest skierowany szczególnie do szkół podstawowych, ale ścieżkę pandy małej rozszerzyliśmy o przedszkola, a pandy wielkiej, czyli transformacji o szkoły ponadpodstawowe. Tę ostatnią skierowaliśmy przede wszystkim do najstarszych odbiorców: uczniów 6-8 klas szkoły podstawowej i szkół ponadpodstawowych. Dla ułatwienia przygotowaliśmy zestawienie treści z podstawy programowej dla wybranych przedmiotów, które zrealizujesz na podstawie scenariuszy z wykorzystanych w programie materiałów edukacyjnych WWF.

*Mimo że Program z Pandą jest przeznaczony przede wszystkim dla szkół, zapraszamy do udziału także inne placówki oświatowo-wychowawcze, które są chętne do współpracy. W przypadku ścieżki pandy wielkiej oznacza to wybór i wprowadzenie tych zmian z checklisty do audytu, które są aktualne dla danej instytucji (biblioteka chociażby nie prowadzi żywienia zbiorowego, jak to się dzieje w przypadku szkolnych stołówek). Osiągnięcia w ramach tej ścieżki uhonorujemy odpowiednim tytułem, np. Biblioteka z Pandą, Placówka z Pandą, Dom Kultury z Pandą.*

**MASZ DODATKOWE PYTANIA LUB COŚ JEST NIEJASNE? SKONTAKTUJ SIĘ Z NAMI:**

[EDUKACJA@WWF.PL](mailto:EDUKACJA@WWF.PL)





## 1. WYPEŁNIJ FORMULARZ

<https://www.wwf.pl/program-z-panda-5>

## 2. WYBIERZ

1 z 4 ścieżek



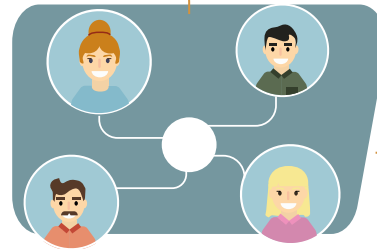
## 3. SPERSONALIZUJ SWOJĄ WĘDRÓWKĘ:

- Zrealizuj 2 lub 3 scenariusze podstawowe (w zależności od ścieżki);
- Wybierz i zrealizuj dodatkowy scenariusz;
- Zaplanuj i przeprowadź dodatkowe działania.

## 4. DOŁĄCZ DO WSPIERAJĄCEJ SPOŁECZNOŚCI ONLINE

(Programy edukacyjne WWF <https://www.facebook.com/groups/programyedukacyjnewwf>)

- Skorzystaj ze wsparcia ekspertów WWF
- Zdobywaj wiedzę podczas webinarów
- Uzyskaj wsparcie poprzez konsultacje online



## 5. SKORZYSTAJ ZE WSPARCIA EKSPERTÓW WWF

w ramach konsultacji online



## 6. WEŹ UDZIAŁ W ZADANIACH SPECJALNYCH

## 7. ZDOBYWAJ WIEDZĘ podczas webinarów i e-warsztatów



## 8. PRZEŚLIJ SPRAWOZDANIE

pochwali się waszymi  
działaniami



## SIEDLISKA










### ŚCIEŻKA TEMATYCZNA DLA PRZEDSZKOLI

Najmłodszych zapraszamy do przygody z **pandą małą (pandką ruda)**. Przedszkolaki dobrze już wiedzą, co to znaczy „dom”. Co sprawia, że jest to dla nas bezpieczne miejsce do życia? Wszystkie zwierzęta i rośliny potrzebują takiego bezpiecznego miejsca - to właśnie nazywamy siedliskiem. W podróży przez kolejne scenariusze, dowiesz się co sprawia, że miejsce jest dobre do zamieszkania i może stać się domem dla zwierząt. Czym kierują się przy wyborze miejsca i jak przystosowują się do życia w nim, a co im przeszkadza?





Na Ziemi jest **olbrzymia różnorodność siedlisk**. Na zajęciach przekonasz się, że zupełnie inne są te w lesie, inne w Bałtyku, a jeszcze inne w Arktyce. Człowiek, swoimi działaniami znacząco na nie oddziałuje. Przekształcając siedliska zwierząt, wpływamy na ich życie - jest to szczególnie ważne w przypadku gatunków zagrożonych. Siedlisko to rodzaj społeczności, więc zmieniając je, zmieniamy cały układ sił i równowagę, która utrzymywała się przez długi czas.

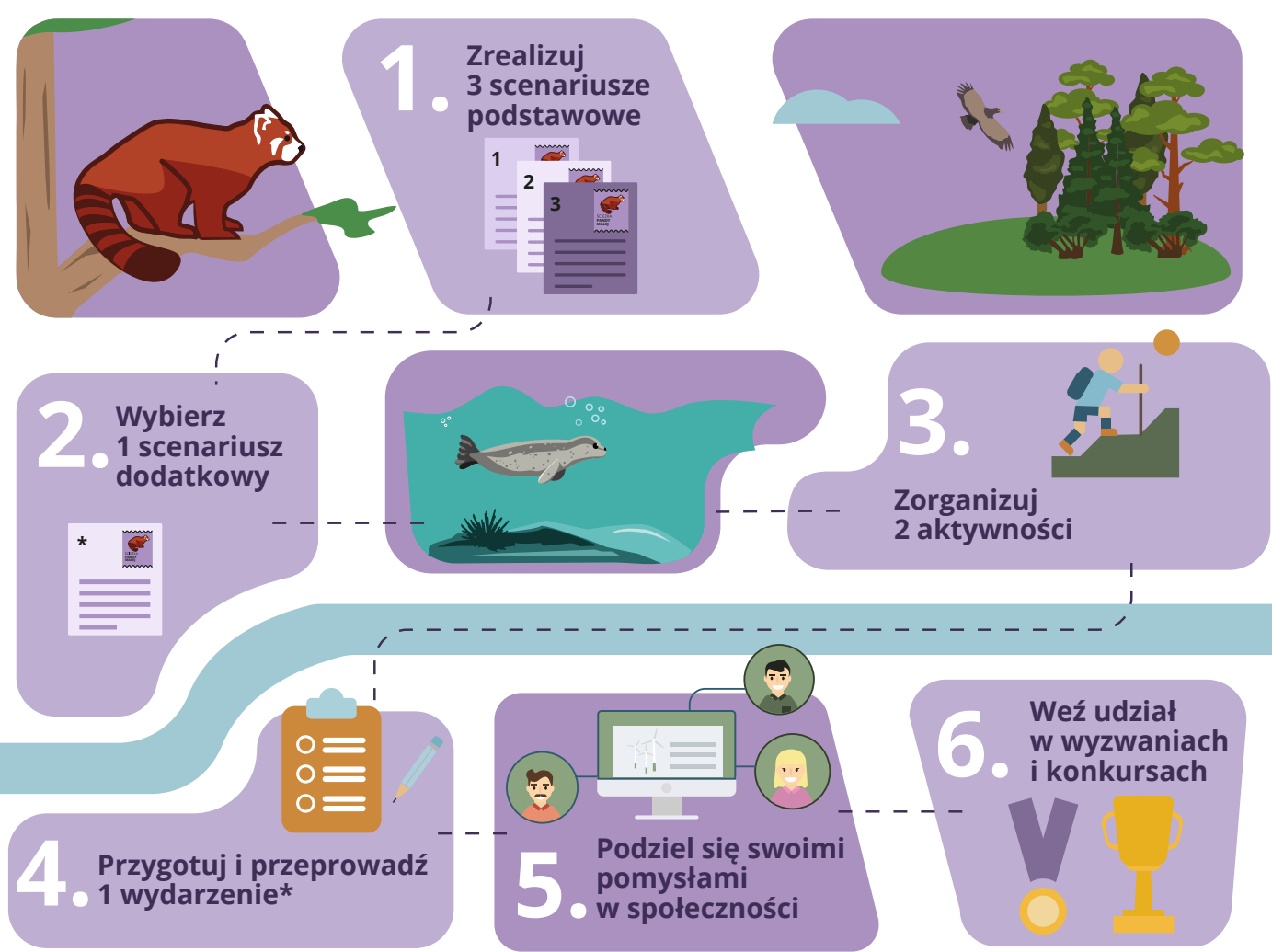
Im więcej wiemy o przyrodzie, tym lepiej możemy ją chronić. **Poznając różne siedliska**, dowiadując się jak one funkcjonują, jakie zamieszkują je gatunki i co jest im potrzebne do przeżycia, możemy podejmować lepsze i bardziej przyjazne planecie decyzje w naszym codziennym życiu. Dlatego w scenariuszach znajdziesz propozycje aktywności, które każdy z nas może zrobić, by zwierzętom żyło się lepiej.

#### Jak dostosować scenariusze i aktywności ścieżki do wieku i możliwości grup przedszkolnych?

-  zajęcia można podzielić na kilka części tak, by czas trwania dostosować do możliwości koncentracji uwagi dzieci
-  treści zawarte w scenariuszach można przekazać prostszym językiem i pominąć te informacje, które dla przedszkolaków będą zbyt złożone i trudne do zrozumienia
-  proponowane aktywności oparte na czytaniu i pisaniu oraz porządkowaniu informacji (jak lapbook czy sketchnotka) warto zamienić na wspólną pracę grupową wraz z nauczycielem (np. lapbook może być stworzony w dużym formacie tak, by powstała wielkoformatowa „książka”, którą potem dzieci będą mogli swobodnie przeglądać)
-  treści z ćwiczeń takich, jak np. prawda/fałsz ze scenariusza „O niedźwiedziu polarnym” można uprościć, przeformułować lub niektóre pominąć tak, by je dostosować do możliwości poznawczych dzieci. Określenia takie, jak „prawda” i „fałsz” można zamienić na tak/nie.
-  warto dostosować tempo wykonywania zadań do potrzeb przedszkolaków
-  sugerowaną pracę w małych zespołach można zamienić na wspólną pracę na forum grupy pod okiem nauczyciela
-  zawarte w scenariuszach określenia miary i wagi można zamienić na bardziej obrazowe pomiary np. odległość zmierzyć krokami lub porównać ją do wzrostu dzieci tak, by informacje były oparte na dostępnym dla dzieci konkretnym przełożeniu na ich rzeczywistość

## Jak dostosować scenariusze i aktywności ścieżki do potrzeb i możliwości dzieci z niepełnosprawnościami?

-  prowadzący może modyfikować scenariusze i aktywności według wyżej wypisanych wskazówek
-  plansze warto wydrukować na większym formacie tak, by były lepiej widoczne, jeśli dzieci mają trudności ze wzrokiem lub przeszukiwaniem pola spostrzeżeniowego
-  zadania oparte na ruchu można zmodyfikować w taki sposób, by mogły z nich skorzystać dzieci z niepełnosprawnościami ruchowymi (np. zamiast ruchu w zadaniu prawda/fałsz dzieci mogą wypowiedzieć swoje zdanie na temat prawdziwości informacji, podnosić do góry tabliczkę z napisem etc.)
-  zbyt trudne lub niemożliwe do dostosowania na potrzeby uczniów zadania można pominąć lub zastąpić prostszą wersją



\* Wydarzenie = akcja, która wykroczy poza zaangażowany zespół i obejmie społeczność przedszkolną lub społeczność lokalną, do której należy dana placówka. Może to być zaangażowanie się w wydarzenia Fundacji WWF Polska (np. Godzina dla Ziemi) bądź przygotowanie własnych (np. Dzień Niedźwiedzia Polarnego, Dzień Ochrony Klimatu, Dzień Różnorodności Biologicznej).



## ŚCIEŻKA TEMATYCZNA SIEDLISKA

### SCENARIUSZE OBOWIĄZKOWE (do zrealizowania)

**1** O niedźwiedziu polarnym



**2** Jak podglądać zwierzęta w terenie?



**3** Co zagraża mieszkańcom Bałtyku?



### SCENARIUSZE DODATKOWE (wybierz 1)

Zwierzęta Arktyki



Sieć pokarmowa



Słony jask Bałtyk



Ssaki Bałtyku



### 2 AKTYWNOŚCI poza scenariuszami + 1 WYDARZENIE

Kubeczki z niedźwiedziem



Niedźwiedź polarny z odbitej rączki



Maski zwierząt



Cienie w lesie



Przestrzenna foka



Wizytówki Błękitnego Patrolu



**Eksperymenty:**



Gdy do oceanu trafia ropa

Jak zanieczyszczenia wpływają na mieszkańców wody?

Zasolenie wody, a mieszkańcy Bałtyku

Barwy ochronne, barwy ostrzegawcze



DUŻE  
DRAPIEŻNIKI



SSAKI  
MORSKIE



KLIMAT



EKSPERYMENTY



LPR 2020. MATERIAŁY  
DLA NAUCZYCIELI



EDUKACJA.WWF.PL  
edukacja@wwf.pl



Naszą misją jest powstrzymanie degradacji środowiska naturalnego i budowanie przyszłości, w której ludzie będą żyć w harmonii z naturą.

razem możemy więcej

wwf.pl