

Opracowanie programu: Magdalena Noszczyk, Irka Jazukiewicz, Julia Dobrzańska,  
Klara Rościszewska, Anna Zwolińska

Wybór i opracowanie treści nauczania dla scenariuszy z publikacji „Duże drapieżniki”,  
„Ssaki morskie”, „Klimat”, „Eksperymenty przyrodnicze. Człowiek i środowisko”  
i „Living Planet Report 2020. Materiały dla nauczycieli”: Gosia Świderek, Anna Guć,  
Natalia Perek, Agata Staroń

Oprawa graficzna i skład: Magdalena Jaszczuk, Iga Waszkiewicz

Adaptacja graficzna 5 edycji: Aleksandra Sobieraj

Konsultacja merytoryczna: Agnieszka Muzińska

Redakcja tekstu i korekta: Małgorzata Ruszkowska

Wydanie: 2024/25 5 edycja

Copyright: CC BY-NC-ND 4.0

**MATERIAŁY EDUKACYJNE WWF DLA KAŻDEGO!**

Wejdź na [edukacja.wwf.pl](https://edukacja.wwf.pl)



PRZEWODNIK PO **PROGRAMIE EDUKACYJNYM WWF**

**EDYCJA 5 2024/2025**

## EDUKACJA EKOLOGICZNA SZYTA NA MIARĘ – WYBIERZ SWOJĄ ŚCIEŻKĘ

Zapraszamy cię do przygody z Programem z Pandą! Jest to pilotaż na miarę naszych czasów, których doczekaliśmy w epoce antropocenu. To edukacyjna przygoda przygotowana przez Fundację WWF Polska, która odpowiada na potrzeby nauczycieli/nauczycielek, edukatorów/edukatorek i wszystkich tych, którym leżą na sercu kwestie ochrony przyrody i klimatu dla obecnych i przyszłych pokoleń. Dzięki Programowi z Pandą możesz spersonalizować sposób edukacji ekologicznej, wybierając ścieżkę, którą podążycie z klasą. Twoimi przewodnikami będą trzy niedźwiedzie i panda mała, które poprowadzą cię wybraną drogą w zależności od twoich zainteresowań.

Jeśli myślisz, że warto poruszyć w twojej placówce tematy związane z powiązaniem w przyrodzie i chcesz, aby współpracownicy i uczniowie lepiej zrozumieli, jak mocno jesteśmy związani ze światem przyrody, eksplorując **temat różnorodności biologicznej**, zapraszamy do wędrowki z **niedźwiedziem brunatnym** – naszym rodzimym symbolem dzikiej przyrody i walki o ochronę gatunkową.

Jeśli chcesz omawiać zagadnienia związane z ochroną klimatu, widzisz zainteresowanie wśród uczniów ruchami klimatycznymi lub chcesz, by **temat zmiany klimatu** był częściej podejmowany w społeczności lokalnej, zapraszamy cię do wędrowki z **niedźwiedziem polarnym**. Największy arktyczny drapieżnik przeprowadzi cię od podstaw, związanych z rozróżnieniem pogody od klimatu, wskaże związki przyczynowo-skutkowe zjawisk i procesów na poziomie lokalnym oraz globalnym i przedstawi możliwości dotyczące zaangażowania się w działania na rzecz ochrony klimatu.

Podróż z **pandą wielką** to wędrowka dla tych,

którzy pragną wprowadzać w swojej szkole zmiany na rzecz ochrony przyrody. Polega ona na eksplorowaniu współzależności globalnych, poszerzaniu wiedzy o powiązaniach pomiędzy przyrodą a człowiekiem, stanem środowiska i sposobów gospodarowania zasobami naszej planety w duchu zrównoważonego rozwoju. Znajdziesz tu scenariusze i propozycje działań edukacyjnych oraz komunikacyjnych; w ramach tej ścieżki zapraszamy cię również do wdrażania zmian **na rzecz transformacji placówki**, z którą jesteś związany/a, by realnie zmniejszać jej ślad ekologiczny, wodny i węglowy. Przygotowaliśmy prosty audyt, który przeprowadzi cię przez różne obszary i wskaże przestrzenie do ulepszania i rozwoju oraz rozwinięciem myślenia krytycznego w kontekście korzystania z zasobów i różnych okazji, by ograniczyć ślad na naszej planecie.

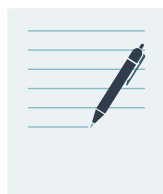
Dla najmłodszych przygotowaliśmy podróż z **pandą małą**, czyli inaczej pandką rudą. To opowieść o tym, **co to jest siedlisko**, gdzie mieszkają zwierzęta i co jest im niezbędne do przetrwania.



## JAK TO DZIAŁA?

Zapisanie się do Programu z Pandą jest bardzo proste:

1.



### WYPEŁNIJ FORMULARZ ZGŁOSZENIOWY:

w roku szkolnym 2024/2025 (piąta edycja programu) zgłoszenia przyjmujemy do 19.01.2025

<https://www.wwf.pl/program-z-panda-5>

2.

### WYBIERZ JEDNĄ Z CZTERECH ŚCIEŻEK,

która najbardziej odpowiada na potrzeby i wyzwania istotne dla ciebie i twojej placówki:

#### RÓŻNORODNOŚĆ BIOLOGICZNA



ŚCIEŻKA  
NIEDŹWIEDZIA  
BRUNATNEGO

#### TRANSFORMACJA



ŚCIEŻKA  
PANDY  
WIELKIEJ

#### KLIMAT



ŚCIEŻKA  
NIEDŹWIEDZIA  
POLARNEGO

#### SIEDLISKA



ŚCIEŻKA  
PANDY  
MAŁEJ

## MATERIAŁY EDUKACYJNE

### GDZIE ZNAJDZIESZ SCENARIUSZE REALIZUJĄCE ŚCIEŻKI?

KAŻDA Z CZTERECH ŚCIEŻEK PROGRAMU OPIERA  
SIĘ NA NASZYCH NARZĘDZIOWNIKACH  
(zestawach materiałów edukacyjnych WWF)



DUŻE  
DRAPIEŻNIKI



SSAKI  
MORSKIE



KLIMAT



EKSPERYMENTY



LPR 2020. MATERIAŁY  
DLA NAUCZYCIELI



**KLIKNIJ W PODLINKO-  
WANE MATERIAŁY,  
ŻEBY PRZENIEŚĆ  
SIĘ PROSTO DO NICH**

## SPRAWDŹ, JAK REALIZUJESZ PODSTAWĘ PROGRAMOWĄ Z PROGRAMEM Z PANDĄ

Pamiętając o tym, że wybierając treści spoza podręcznika, wciąż musisz realizować **podstawę programową**, przygotowaliśmy **funkcjonalną ściągę**, w której z łatwością sprawdzisz, jakie cele kształcenia i treści nauczania wprowadza Program z Pandą.

Otwórz załącznik „**Cele edukacyjne w Programie z Pandą**” i kliknij w łapkę niedźwiedzia, by przenieść się do szczegółowego zestawienia treści, które wybrany scenariusz realizuje dla twojego przedmiotu. **Dzięki temu, z łatwością włączysz program edukacyjny WWF do codziennej pracy z klasą!**

NARZĘDZIOWNIKI	Edukacja wczesnoszkolna	Przyroda	Biologia	Geografia	Chemia	Fizyka	WOS	Technika	EDB	Plastyka
<b>SSAKI MORSKIE</b>										
Słony jak Bałtyk?	🐾	🐾	🐾	🐾	🐾					
Zwierzęta Bałtyku	🐾	🐾	🐾	🐾						
Ssaki Bałtyku	🐾	🐾	🐾	🐾						
Co zagraża mieszkańcom Bałtyku?	🐾	🐾	🐾	🐾		🐾	🐾	🐾	🐾	🐾
Wizytówki Błękitnego Patrołu	🐾	🐾	🐾	🐾		🐾	🐾	🐾	🐾	🐾
Filcowe foki	🐾	🐾						🐾	🐾	🐾
Przestrzenna foka	🐾	🐾						🐾	🐾	🐾
<b>DUŻE DRAPIEŹNIKI</b>										
O zwierzętach i ochronie ich siedlisk	🐾	🐾	🐾	🐾						
Poznajemy drapieżniki	🐾	🐾	🐾	🐾						
Jak podglądać zwierzęta w terenie	🐾	🐾	🐾	🐾					🐾	
Sieć pokarmowa	🐾	🐾	🐾	🐾						
Maski zwierząt	🐾	🐾	🐾	🐾						
Niedźwiedzie muffinki	🐾	🐾						🐾	🐾	🐾
Cienie w lesie	🐾	🐾						🐾	🐾	🐾
<b>KLIMAT</b>										
Pogoda i klimat	🐾	🐾	🐾	🐾						
O tym, co zmienia klimat	🐾	🐾	🐾	🐾	🐾				🐾	
Zwierzęta Arktyki	🐾	🐾	🐾	🐾						
O niedźwiedziu polarnym	🐾	🐾	🐾	🐾						
Niedźwiedź polarny z odbitej rączki	🐾	🐾	🐾	🐾						
Niedźwiedź w blasku zorzy polarnej - kartka przestrzenna	🐾	🐾	🐾	🐾						
Kulki mocy na wyprawę na biegun północny	🐾	🐾						🐾	🐾	🐾
Polarna myjka-pacynka do kąpielii	🐾	🐾						🐾	🐾	🐾

Aby przenieść się do szczegółowego zestawienia treści, które wybrany scenariusz realizuje dla twojego przedmiotu,



**KLIKNIJ W ŁAPKĘ**

Kliknij w łapkę niedźwiedzia, by sprawdzić szczegóły

Sprawdź treści nauczania – wymagania szczegółowe, które realizują powyższe scenariusze.  
Sprawdź cele kształcenia – wymagania ogólne, na które odpowiadaia powyższe scenariusze.

Wycinek z „**Celów edukacyjnych w Programie z Pandą**”.



# 3.

## ZREALIZUJ WYBRANĄ ŚCIEŻKĘ, ZALICZAJĄC TRZY OBSZARY DZIAŁAŃ W PROGRAMIE Z PANDĄ:



- 1. scenariusze podstawowe:** zrealizuj 2 lub 3 (w zależności od ścieżki) wskazane scenariusze;
- 2. scenariusz dodatkowy:** wybierz i zrealizuj 1 scenariusz z zestawu scenariuszy dodatkowych dla wybranej ścieżki;
- 3. działanie:** wykonaj 2 aktywności praktyczne (np. eksperymenty/prace plastyczne) + 1 akcję/wydarzenie wspólnie z uczniami.

\* Na ścieżce pandy wielkiej zapraszamy cię do przeprowadzenia audytu z uczniami/uczniemi i zorganizowania kampanii na rzecz zmniejszenia śladu ekologicznego waszej placówki i związanej z nią społeczności. Jeśli uda ci się wprowadzić trwałą transformację, zgodnie z naszym audytem, twoją pracę z uczniami i społecznością szkolną nagrodzimy tytułem Szkoły z Pandą, sygnując ją współpracą z WWF, jedną z największych międzynarodowych organizacji ekologicznych. Wyróżniona w ten sposób szkoła będzie przykładem modelowej placówki, w której dzięki zaangażowaniu wielu osób są wdrażane ambitne przedsięwzięcia, wymagające inwestycji, czasu i niekiedy środków finansowych, rozwijania wiedzy i cierpliwego kształtowania postaw na rzecz ochrony przyrody. To najcenniejszy wysiłek, który da przykład całej społeczności, ile możemy zdziałać wspólnie, dzięki woli i pracy wielu rąk dla naszej planety!

### 3. WSPIERAMY SIĘ NAWZAJEM!



Dla uczestników i uczestniczek programów edukacyjnych WWF przygotowaliśmy także wspólną przestrzeń – miejsce spotkań na poświęconej programowi grupie na Facebooku (Programy edukacyjne WWF <https://www.facebook.com/groups/programyedukacyjnewwf>) – służy ona wspieraniu i inspirowaniu siebie nawzajem w trakcie realizacji programu. Stwórz z nami grupę, w której będzie można się podzielić swoimi działaniami, pomysłami i wydarzeniami organizowanymi w trakcie trwania projektu. Dodatkowo będzie to miejsce spotkań ze specjalistami z WWF: opowiemy o swojej pracy i podpowiemy, co jeszcze można zrobić dla naszej planety. Zorganizujemy także konsultacje dla tych, którzy będą potrzebować dodatkowe

wspierania lub utkną na szlaku. Wierzymy w moc grupy i zrobimy wszystko, by dać wam poczucie wsparcia, gdy pojawią się trudności. W razie pytań można też się z nami kontaktować pod adresem mailowym [edukacja@wwf.pl](mailto:edukacja@wwf.pl).

*W trakcie trwania Programu z Pandą planujemy dodatkowe (opcjonalne) zadania specjalne, wyzwania i konkursy, by zachęcić do próbowania i testowania nowych rzeczy – wiemy, że takie niespodzianki mogą być atrakcyjne nie tylko dla Ciebie, ale również dla Twoich uczniów i uczennic!*

## DLA KOGO PRZYGOTOWALIŚMY TĘ PODRÓŻ?

W podróż z jednym z trzech niedźwiedzi i pandą małą możesz się wybrać jako nauczyciel/nauczycielka, edukator/edukatorka, osoba pracująca w systemie oświaty lub poza nim, ale realizująca w wymiarze formalnym lub nieformalnym edukację ekologiczną z dziećmi i młodzieżą. Program z Pandą jest skierowany szczególnie do szkół podstawowych, ale ścieżkę pandy małej rozszerzyliśmy o przedszkola, a pandy wielkiej, czyli transformacji o szkoły ponadpodstawowe. Tę ostatnią skierowaliśmy przede wszystkim do najstarszych odbiorców: uczniów 6-8 klas szkoły podstawowej i szkół ponadpodstawowych. Dla ułatwienia przygotowaliśmy zestawienie treści z podstawy programowej dla wybranych przedmiotów, które zrealizujesz na podstawie scenariuszy z wykorzystanych w programie materiałów edukacyjnych WWF.

*Mimo że Program z Pandą jest przeznaczony przede wszystkim dla szkół, zapraszamy do udziału także inne placówki oświatowo-wychowawcze, które są chętne do współpracy. W przypadku ścieżki pandy wielkiej oznacza to wybór i wprowadzenie tych zmian z checklisty do audytu, które są aktualne dla danej instytucji (biblioteka chociażby nie prowadzi żywienia zbiorowego, jak to się dzieje w przypadku szkolnych stołówek). Osiągnięcia w ramach tej ścieżki uhonorujemy odpowiednim tytułem, np. Biblioteka z Pandą, Placówka z Pandą, Dom Kultury z Pandą.*

**MASZ DODATKOWE PYTANIA LUB COŚ JEST NIEJASNE? SKONTAKTUJ SIĘ Z NAMI:**

[EDUKACJA@WWF.PL](mailto:EDUKACJA@WWF.PL)





## 1. WYPEŁNIJ FORMULARZ

<https://www.wwf.pl/program-z-panda-5>

## 2. WYBIERZ

1 z 4 ścieżek



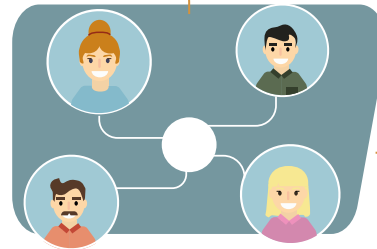
## 3. SPERSONALIZUJ SWOJĄ WĘDRÓWKĘ:

- Zrealizuj 2 lub 3 scenariusze podstawowe (w zależności od ścieżki);
- Wybierz i zrealizuj dodatkowy scenariusz;
- Zaplanuj i przeprowadź dodatkowe działania.

## 4. DOŁĄCZ DO WSPIERAJĄCEJ SPOŁECZNOŚCI ONLINE

(Programy edukacyjne WWF <https://www.facebook.com/groups/programyedukacyjnewwf>)

- Skorzystaj ze wsparcia ekspertów WWF
- Zdobywaj wiedzę podczas webinarów
- Uzyskaj wsparcie poprzez konsultacje online



## 5. SKORZYSTAJ ZE WSPARCIA EKSPERTÓW WWF

w ramach konsultacji online



## 6. WEŹ UDZIAŁ W ZADANIACH SPECJALNYCH

## 7. ZDOBYWAJ WIEDZĘ podczas webinarów i e-warsztatów



## 8. PRZEŚLIJ SPRAWOZDANIE

pochwali się waszymi  
działaniami



Ten ogromny, rozpoznawany na całym świecie **niedźwiedź bambusowy** (to jego druga nazwa), jest symbolem zwycięstwa w walce o zagrożone gatunki. Panda wielka, przez lata obiekt nielegalnych polowań, dzięki międzynarodowym staraniom skierowanym ku badaniom i hodowli, a także reintrodukcji, uzyskała zmianę statusu w Czerwonej księdze gatunków zagrożonych z kategorii „gatunek zagrożony” na „narażony na wyginięcie”. Uniknęła zagłady z rąk ludzi dzięki... innym ludziom i ogromnym wysiłkom wielu organizacji i instytucji. Ochrona tego gatunku stała się przykładem do naśladowania. Wysiłki na rzecz ochrony środowiska warto podejmować każdego dnia i wszędzie, nawet we własnym domu.

Podążając ścieżką pandy wielkiej, można przeanalizować krok po kroku ślad ekologiczny, jaki zostawiamy w naszej szkole i zbadać, czy miejsce, w którym się znajduje, sprzyja różnorodności biologicznej. Proponowane checklisty do audytu dla szkół pomogą ocenić zużycie takich zasobów jak energia i woda oraz oszacować poziom marnowania żywności czy gospodarowania odpadami. Po takim wstępie będzie można się zaangażować w realizację wspólnego planu w kierunku tworzenia placówki funkcjonującej w zgodzie z zasadami zrównoważonego rozwoju. To ścieżka zmieniająca szkołę i bezpośrednio przyczyniająca się do poprawy jakości środowiska. Podążanie nią uwieńczy zdobycie tytułu *Szkoły z Pandą za wysiłek dla ochrony środowiska i klimatu*. Placówkom z tym tytułem zostaną przekazane tabliczki potwierdzające ukończenie ścieżki pandy wielkiej w danym roku szkolnym.

### **Transformacja na podstawie audytu dla szkół – jak to działa?**

Tytuł Szkoły z Pandą przyznamy placówkom, które po wykonaniu audytu na początku i na końcu programu odnotują zmiany w funkcjonowaniu szkoły w kilku kategoriach trudności:



**3 zmiany w kategorii oznaczonej liściem** (wymagają przeważnie wysiłku na poziomie ucznia czy niewielkich działań, łatwe do wdrożenia)



**4 zmiany o średniej trudności w kategorii oznaczonej łapą niedźwiedzia** (wymagają wspólnej i większej inicjatywy)

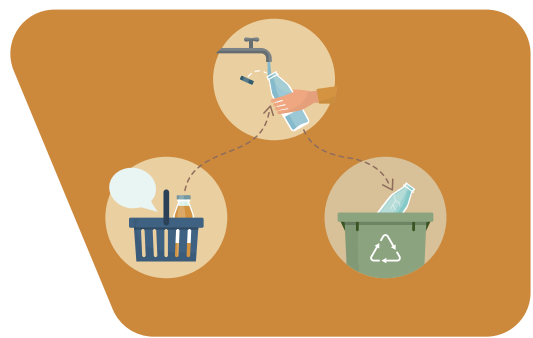


**3 zmiany o największej trudności w kategorii oznaczonej pandą wielką** (wymagają zmian w funkcjonowaniu placówki, często współpracy z dyrekcją i rodzicami)

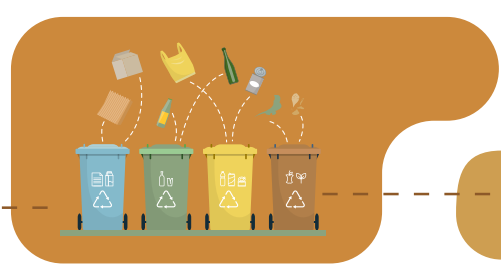
**Uwaga:** W ramach zmiany można będzie zaliczyć te punkty, w których zaistniało przesunięcie z etapów „nic się nie dzieje” lub „w trakcie wdrażania” do etapu „zmiana dokonana”. Nie jest to warunek, natomiast postaraj się zainspirować wprowadzenie zmian – chociażby minimalnych – w każdym z sześciu tematów audytu (• żywność, • woda, • energia, • różnorodność biologiczna, • odpady • transport). Udział w ścieżce pandy wielkiej można odnawiać przez kilka lat, wdrażając za każdym razem kolejne, inne zmiany. Szkoły, które za wysiłek poświęcony transformacji placówki i skupionej wokół niej społeczności zostaną wyróżnione tytułem Szkoły z Pandą przez 3 lata z rzędu, uhonorujemy Złotą Pandą, dziękując za wytrwałość i konsekwencję na rzecz ochrony przyrody!



**1.** Zrealizuj 3 scenariusze podstawowe



**2.** Wykonaj audyt w swojej szkole



**3.** Zmieniaj swoją szkołę!



**4.** Przygotuj i przeprowadź 1 wydarzenie\*



**5.** Podziel się swoimi pomysłami w społeczności



**6.** Weź udział w wyzwaniach i konkursach







ŚCIEŻKA  
PANDY  
WIELKIEJ

EDYCJA  
**5**


## KLASY 4-6


### SCENARIUSZE PODSTAWOWE (do zrealizowania)

**1** Debata: wpływ tam na ekosystemy słodkowodne 

**2** Tworzymy własny „raport żyjącej planety” 

### SCENARIUSZE DODATKOWE (wybierz 1)

O tym, co zmienia klimat 

O zwierzętach i ochronie ich siedlisk 

Co zagraża mieszkańcom Bałtyku? 

### TRANSFORMACJA na podstawie audytu dla szkół + 1 WYDARZENIE

Praca z checklistą do audytu dla szkół +  
1 wydarzenie\*  
lub inicjatywa edukacyjna\*\*

\* Wydarzenie = akcja, która wykroczy poza zaangażowany zespół i obejmie społeczność szkolną lub społeczność lokalną, do której należy dana placówka. Może to być zaangażowanie się w wydarzenia Fundacji WWF Polska (np. Godzina dla Ziemi) bądź przygotowanie własnych (np. Dzień Niedźwiedzia Polarne, Dzień Ochrony Klimatu, Dzień Różnorodności Biologicznej).

\*\* Inicjatywa edukacyjna = akcja, mająca na celu upowszechnienie wiedzy i umiejętności, którą zdobędziecie w ramach realizacji PZP w formie lekcji, warsztatu, wykładu, panelu, debaty czy innego wydarzenia o charakterze edukacyjnym poprowadzonego przez uczniów. Zachęcamy w tym przypadku do korzystania ze scenariuszy Programu z Pandą. Uczniowie mogą podzielić się wiedzą np. z młodszą klasą w swojej szkole lub z dziećmi i młodzieżą z innej placówki.



DUŻE  
DRAPIEŻNIKI



SSAKI  
MORSKIE



KLIMAT



EKSPERYMENTY



LPR 2020. MATERIAŁY  
DLA NAUCZYCIELI



## KLASY 7-8

### SCENARIUSZE PODSTAWOWE (do zrealizowania)

**1** Debata: wpływ tam na ekosystemy słodkowodne



**2** O pandemii i ochronie przyrody w globalnym świecie



### SCENARIUSZE DODATKOWE (wybierz 1)

O tym, co zmienia klimat



O zwierzętach i ochronie ich siedlisk



Co zagraża mieszkańcom Bałtyku?



### TRANSFORMACJA na podstawie audytu dla szkół + 1 WYDARZENIE

Praca z checklistą do audytu dla szkół + 1 wydarzenie\* lub inicjatywa edukacyjna\*\*

\* Wydarzenie = akcja, która wykroczy poza zaangażowany zespół i obejmie społeczność szkolną lub społeczność lokalną, do której należy dana placówka. Może to być zaangażowanie się w wydarzenia Fundacji WWF Polska (np. Godzina dla Ziemi) bądź przygotowanie własnych (np. Dzień Niedźwiedzia Polarne, Dzień Ochrony Klimatu, Dzień Różnorodności Biologicznej).

\*\* Inicjatywa edukacyjna = akcja, mająca na celu upowszechnienie wiedzy i umiejętności, którą zdobyliście w ramach realizacji PZP w formie lekcji, warsztatu, wykładu, panelu, debaty czy innego wydarzenia o charakterze edukacyjnym poprowadzonego przez uczniów. Zachęcamy w tym przypadku do korzystania ze scenariuszy Programu z Pandą. Uczniowie mogą podzielić się wiedzą np. z młodszą klasą w swojej szkole lub z dziećmi i młodzieżą z innej placówki.



DUŻE  
DRAPIEŻNIKI



SSAKI  
MORSKIE



KLIMAT



EKSPERYMENTY



LPR 2020. MATERIAŁY  
DLA NAUCZYCIELI



ŚCIEŻKA  
PANDY  
WIELKIEJ

EDYCJA  
**5**

## SZKOŁY PONADPODSTAWOWE

### SCENARIUSZE PODSTAWOWE (do zrealizowania)

**1** Debata: wpływ tam na ekosystemy słodkowodne

**2** Tworzymy własny „raport żyjącej planety”

**3** O pandemii i ochronie przyrody w globalnym świecie

### TRANSFORMACJA na podstawie audytu dla szkół + 1 WYDARZENIE

Praca z checklistą do audytu dla szkół +  
1 wydarzenie\*  
lub inicjatywa edukacyjna\*\*

\* Wydarzenie = akcja, która wykróczy poza zaangażowany zespół i obejmie społeczność szkolną lub społeczność lokalną, do której należy dana placówka. Może to być zaangażowanie się w wydarzenia Fundacji WWF Polska (np. Godzina dla Ziemi) bądź przygotowanie własnych (np. Dzień Niedźwiedzia Polarne, Dzień Ochrony Klimatu, Dzień Różnorodności Biologicznej).

\*\* Inicjatywa edukacyjna = akcja, mająca na celu upowszechnienie wiedzy i umiejętności, którą zdobyliście w ramach realizacji PZP w formie lekcji, warsztatu, wykładu, panelu, debaty czy innego wydarzenia o charakterze edukacyjnym poprowadzonego przez uczniów. Zachęcamy w tym przypadku do korzystania ze scenariuszy Programu z Pandą. Uczniowie mogą podzielić się wiedzą np. z młodszą klasą w swojej szkole lub z dziećmi i młodzieżą z innej placówki.



  
DUŻE  
DRAPIEŻNIKI

  
SSAKI  
MORSKIE

  
KLIMAT

  
EKSPERYMENTY

  
LPR 2020. MATERIAŁY  
DLA NAUCZYCIELI



EDUKACJA.WWF.PL  
edukacja@wwf.pl



Naszą misją jest powstrzymanie degradacji środowiska naturalnego i budowanie przyszłości, w której ludzie będą żyć w harmonii z naturą.

razem możemy więcej

wwf.pl